

# ZAHLEN DATEN FAKTEN

## Was macht der ESF in Sachsen-Anhalt?

Die Förderprogramme WEITERBILDUNG DIREKT und WEITERBILDUNG BETRIEB



SACHSEN-ANHALT



EUROPÄISCHE UNION

**ESF**

Europäischer  
Sozialfonds

HIER INVESTIERT EUROPA  
IN DIE ZUKUNFT UNSERES LANDES.

[www.europa.sachsen-anhalt.de](http://www.europa.sachsen-anhalt.de)

# Der ESF ermöglicht Weiterbildung

## Was machen die Förderprogramme eigentlich?

### Die Förderprogramme

WEITERBILDUNG DIREKT und WEITERBILDUNG BETRIEB sind zwei Förderprogramme des Landes Sachsen-Anhalt, die vom Europäischen Sozialfonds (ESF) der Europäischen Union mitfinanziert werden. Sie verfolgen das Ziel, die Weiterbildungsteilnahme über finanzielle Zuschüsse zu erhöhen.

- WEITERBILDUNG DIREKT fördert einzelne Beschäftigte und Auszubildende – unabhängig von der Zustimmung ihres Arbeitgebers.
- WEITERBILDUNG BETRIEB unterstützt kleine und mittlere Unternehmen bei der Weiterbildung ihrer Beschäftigten.

### Wer hat von den Programmen profitiert?

Durch die Förderprogramme WEITERBILDUNG BETRIEB und WEITERBILDUNG DIREKT konnten im Zeitraum von 2014 bis 2018 insgesamt 748 Unternehmen und 6.810 Beschäftigte unterstützt werden.



748 Unternehmen



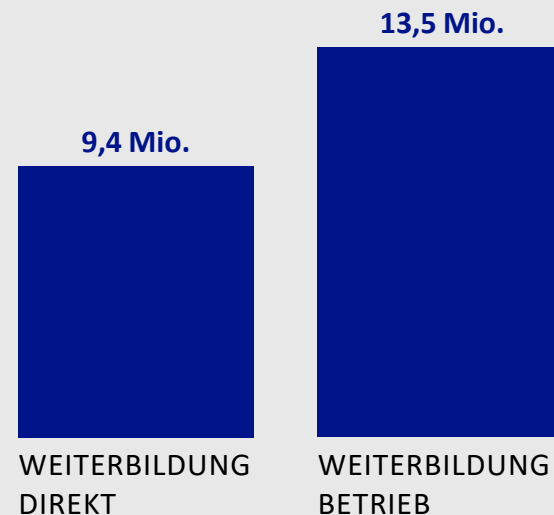
6.810 Beschäftigte

4.079 über Weiterbildung BETRIEB

2.731 über Weiterbildung DIREKT

### Wohin fließt das Geld?

2016 bis 2018 hat die EU im Land Sachsen-Anhalt fast 23 Millionen Euro in die Förderprogramme WEITERBILDUNG BETRIEB und WEITERBILDUNG DIREKT investiert.



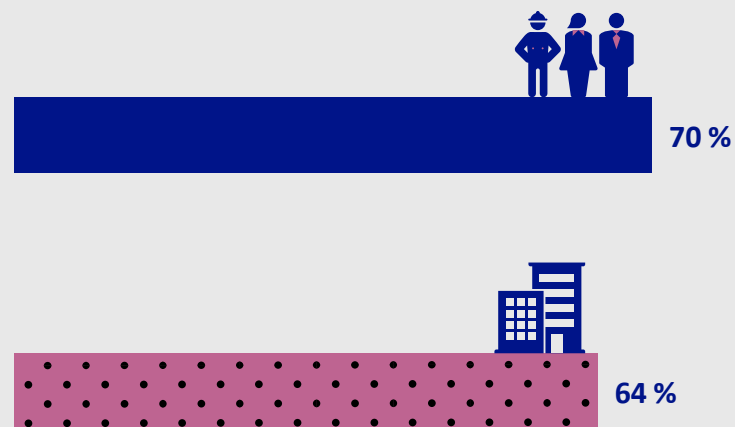
### Hinweis:

Die Ergebnisse dieses Informationsangebots beruhen auf Programm- und Unternehmensdaten des Förderzeitraums 2014-2018 sowie einer repräsentativen Befragung von geförderten Unternehmen und Beschäftigten im Frühjahr 2019.

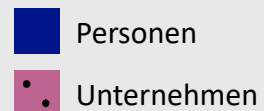
# Mehr Weiterbildung, bessere Weiterbildung

## Welche Effekte haben die Förderprogramme auf das Weiterbildungsverhalten?

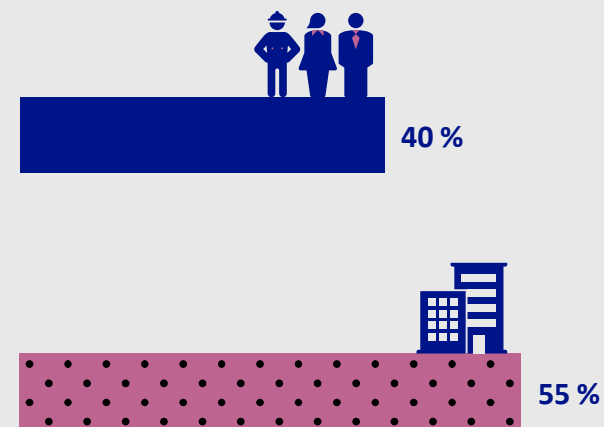
Wie viele hätten sich eine Weiterbildung ohne Förderung überhaupt **nicht leisten** können?



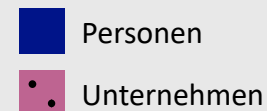
70 Prozent der Personen und 64 Prozent der Unternehmen, die eine geförderte Weiterbildung in Anspruch genommen haben, hätten sich die Weiterbildung ohne die Förderprogramme nicht leisten können.



Wie viele konnten wegen der Förderung eine **umfangreichere oder teurere Weiterbildung** machen?



40 Prozent der Personen und 55 Prozent der Unternehmen, die eine geförderte Weiterbildung in Anspruch genommen haben, haben aufgrund der Förderung eine umfangreichere oder teurere Weiterbildung gemacht als geplant.



# Weiterbildung für alle

## Welche Personen haben an einer geförderten Weiterbildung teilgenommen?

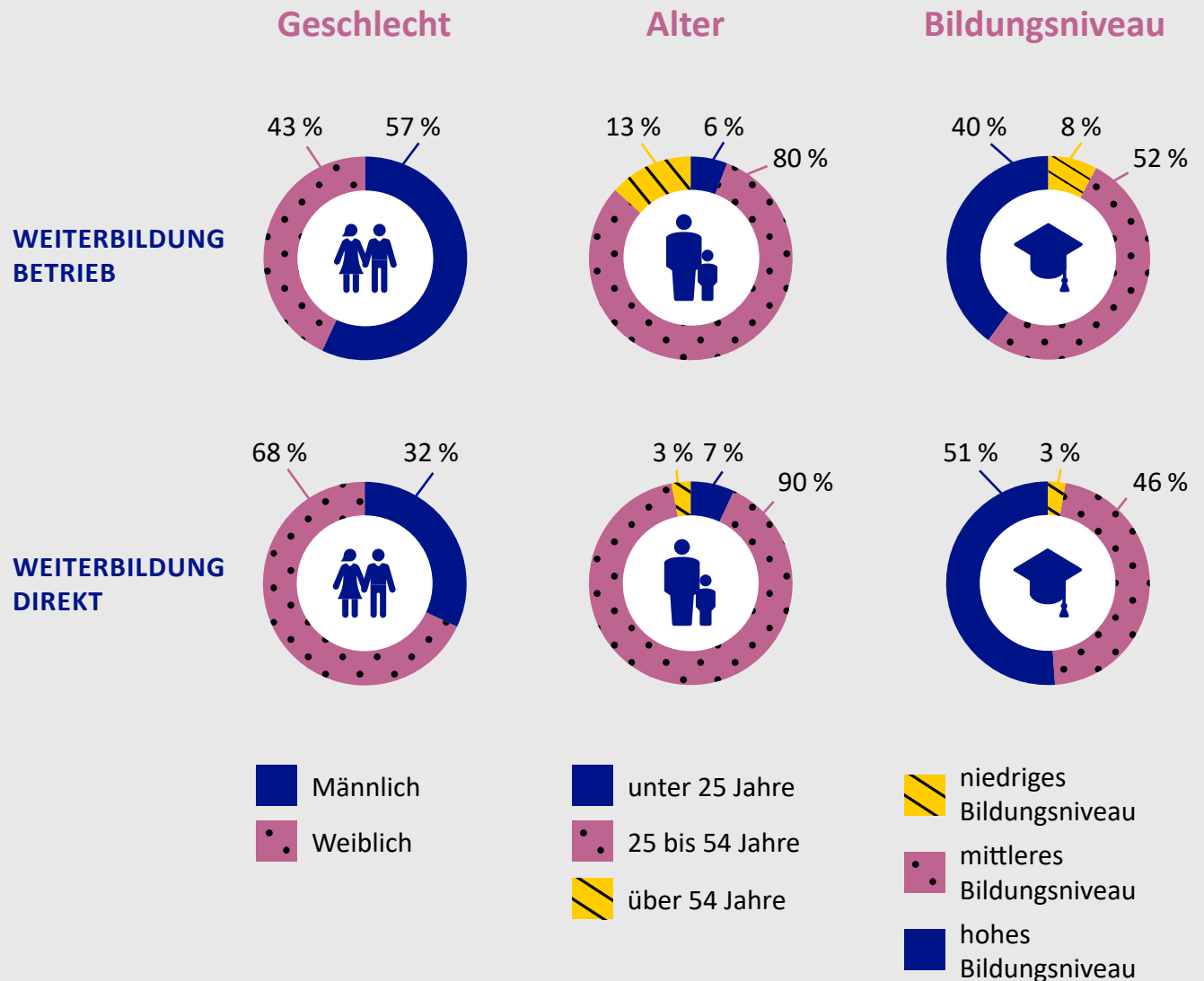
Auch Personen, die sonst eher selten Weiterbildungen machen, nehmen die Programme gerne in Anspruch.

z. B.

→ Ältere

→ Menschen mit niedrigem Bildungsniveau

Mit der Teilnahme an WEITERBILDUNG DIREKT und WEITERBILDUNG BETRIEB sind für die unterschiedlichen Teilnehmerinnen und Teilnehmer persönliche Vorteile erkennbar.



# Mit dem Engagement kommen die Erfolge

## Was hat die Weiterbildung den Unternehmen und Beschäftigten in Sachsen-Anhalt gebracht?

### Beschäftigte

**Bessere Arbeit:** 6 Monate nach der Weiterbildung haben viele unterstützte Beschäftigte ihre Beschäftigungssituation verbessert:

**12 %** haben ihre Arbeitszeit von einer Teilzeit- zu einer **Vollzeitbeschäftigung** ausgeweitet.

**35 %** tragen mehr **Verantwortung** in ihrer beruflichen Position.

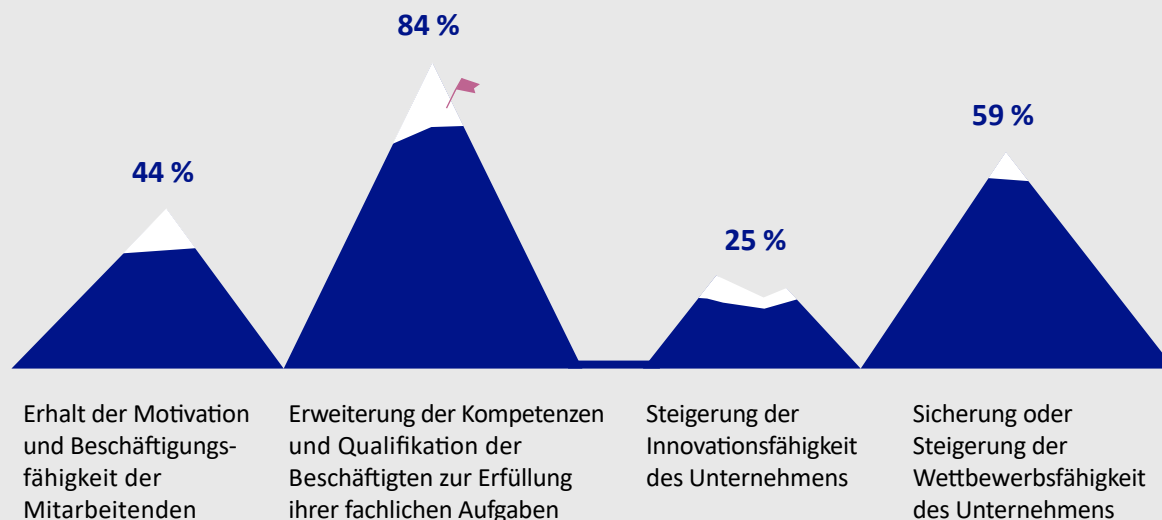
**18 %** führen nach der Weiterbildung **anspruchsvollere Tätigkeiten** aus.

**22 %** haben nach der Weiterbildung eine **neue Stelle** angetreten.

**16 %** konnten ihre **Beschäftigungssituation in anderer Hinsicht verbessern** (z. B. Gehaltserhöhung, Arbeitsentlastung)

### Unternehmen

Zukunftsfähigkeit: Viele Unternehmen konnten durch die ESF-Förderung ihre Mitarbeitenden qualifizieren und so das Unternehmen für die Zukunft fit machen.



### Wo finde ich Informationen zu den ESF Förderprogrammen?

WEITERBILDUNG BETRIEB: [ib-sachsen-anhalt.de](http://ib-sachsen-anhalt.de) → Unternehmen → Aus- & Weiterbilden → WEITERBILDUNG BETRIEB

WEITERBILDUNG DIREKT: [ib-sachsen-anhalt.de](http://ib-sachsen-anhalt.de) → Privatpersonen → Weiterbilden → WEITERBILDUNG DIREKT