

FRANK WIESE

ERFOLG IN SICHT – EIN PRAKTIZIERENDER
LANDWIRT ÜBER DIE ELER-FÖRDERUNG

Agrargenossenschaft „Altmärkische Höhe“
Lückstedt e.G. - Landkreis Stendal

Agrargenossenschaft Lückstedt e.G. - Altmärkische Höhe, OT Lückstedt , Lückstedt Nr. 77
Web: www.agrargenossenschaft-lueckstedt.de - E-Mail: ag-lueckstedt-wiese@t-online.de



SACHSEN-ANHALT



EUROPÄISCHE UNION

ESIF

Europäische Struktur- und
Investitionsfonds

**HIER INVESTIERT EUROPA
IN DIE ZUKUNFT UNSERES LANDES.**

www.europa.sachsen-anhalt.de

1. Betriebsvorstellung

Betriebszweige

- Ackerbau
- Milchproduktion
- Schweineproduktion
- Landfleischerei
- Werkstatt
- Bau



Ackerbau

• Gesamte landwirtschaftliche Nutzfläche	3.500 ha
- davon Acker	2.900 ha
- Grünland	600 ha
• Eigentumsfläche	835 ha
- davon Acker	544 ha
- Grünland	170 ha
- Wald	83 ha
- sonstige Fläche	38 ha



Wissenswertes

- 80 Beschäftigte inkl. Auszubildende
- Bundesforschungsprojekt zur Wasseraustrags-
untersuchung



2. ELER-Förderung in der Agrargenossenschaft Lückstedt e.G.

Einzelnen Projekte

- AFP (Agrar-Förderprogramm)
- Projekte Dorferneuerung
- MSL-Förderung
- Ländlicher Wegebau



AFP (Agrar-Förderprogramm)

Einzelne Fördermaßnahmen

- Bau Melkzentrum
- Ausrüstung Landfleischerei
- Umbau Schweinemastanlage
- Neubau Güllebehälter (6.000 m³)



AFP (Agrar-Förderprogramm) Bau Melkzentrum

Investitionssumme: 1.342.000,00 €
ELER-Förderung: 335.600,00 €

Bauantrag: 27.09.2010
Genehmigung: 20.12.2010
Beantragung ELER-Förderung: 05.11.2010
Vorzeitiger Maßnahmebeginn: 11.01.2011
Genehmigung ELER-Förderung: 26.08.2011
Abrechnung vom 10.08.2010 bis 22.06.2012



AFP (Agrar-Förderprogramm) Bau Melkzentrum

- Melkzentrum inkl. Melkkarusell
- Milchtaxi
- Lüfter
- Gummimatten
- Rücktrieb
- Notstrom
- Elektroarbeiten



AFP (Agrar-Förderprogramm) Bau Melkzentrum



AFP (Agrar-Förderprogramm) Ausrüstung Landfleischerei

ELER-Förderung:

13.220,00 €



AFP (Agrar-Förderprogramm) Umbau Schweinemastanlage Neubau Güllebehälter (6.000 m³)

Schweinemastanlage

Investitionssumme: 413.845,00 €
ELER-Förderung: 103.461,00 €

Güllebehälter

Investitionssumme: 149.556,00 €
ELER-Förderung: 37.345,00 €

Baunebenkosten

davon Zuschuss

10.000,00 €
1.500,00 €

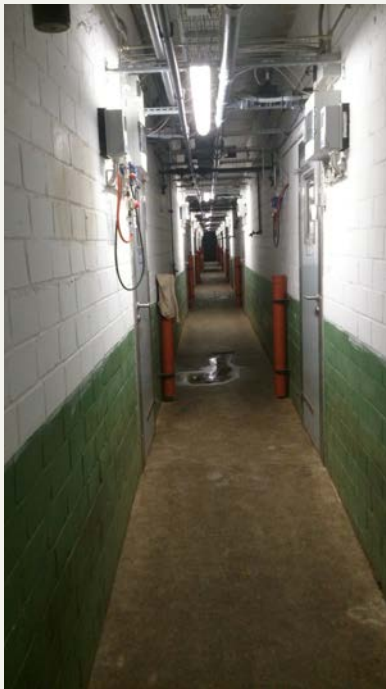
Antrag

Vorzeitiger Maßnahmebeginn:
Zuwendungsbescheid
Zentraler Prüfdienst:

20.11.2012
21.12.2012
28.05.2013
05.12.2014



AFP (Agrar-Förderprogramm) Umbau Schweinemastanlage



AFP (Agrar-Förderprogramm) Neubau Güllebehälter (6.000 m³)



Projekte Dorferneuerung



SACHSEN-ANHALT



EUROPÄISCHE UNION

ESIF

Europäische Struktur- und
Investitionsfonds

08.06.2015

Förderung Dorferneuerung

Jahr	Fördersumme	Fördermaßnahme
2010	36.267,00 €	Erneuerung Lagerhallen (Dächer) & Werkstatt (Dach inkl. Wärmedämmung)
2011	35.538,00 €	Erneuerung Sauenanlage (Dächer inkl. Wärmedämmung & Außenfassade)
2012	10.055,00 €	Erneuerung Büro (Dach inkl. Wärmedämmung)



Förderung Dorferneuerung



Förderung Dorferneuerung



MSL-Förderung



SACHSEN-ANHALT



EUROPÄISCHE UNION

ESIF

Europäische Struktur- und
Investitionsfonds

08.06.2015

MSL-Förderung

Alte Programme

- Grünland Extensivierung ca. 30 ha
- Zwischenanbau 5 %

Neue Programme

- werden nicht in Anspruch genommen



Ländlicher Wegebau



SACHSEN-ANHALT



EUROPÄISCHE UNION

ESIF

Europäische Struktur- und
Investitionsfonds

08.06.2015

Erreichte Ziele

AFP-Förderung

- Verbesserung des Tierwohls
- Verbesserung der Wettbewerbsfähigkeit
- Verbesserung der Arbeitsbedingungen
- Einkommenssicherung
- Verbesserung des Einsatzes von organischen Substanzen



Erreichte Ziele

Dorferneuerung

- Sicherung und Verbesserung der geförderten Objekte
- Sicherung von Arbeitsplätzen
- Verschönerung des Dorfbildes
- Wärmeisolierung der geförderten Objekte



Erreichte Ziele

MSL-Förderung

- Nur geringe Inanspruchnahme, weil...
- ... zu kompliziert
- ... nicht ins Betriebskonzept passend
- ... ökonomisch nicht darstellbar



Wünsche für die Zukunft



SACHSEN-ANHALT



EUROPÄISCHE UNION

ESIF

Europäische Struktur- und
Investitionsfonds

08.06.2015

Vielen Dank für Ihre Aufmerksamkeit



SACHSEN-ANHALT



EUROPÄISCHE UNION

ESIF

Europäische Struktur- und
Investitionsfonds

08.06.2015