

# Europäische Strukturfonds Sachsen-Anhalt 2007-2013

FGM GmbH  
[www.fgm.de](http://www.fgm.de)  
[info@fgm.de](mailto:info@fgm.de)

Zentrale Leipzig  
Erich-Zeigner-Allee 69 – 73  
04229 Leipzig  
Fon: +49 341 562 6000  
Fax: +49 341 562 4444

Büro Hamburg  
Danziger Str. 35a  
20099 Hamburg  
Fon: +49 40 2800 4300  
Fax: +49 40 2800 4309

# Inhaltsverzeichnis

METHODENSTECKBRIEF

Seite 3

BEVÖLKERUNGSBEFRAGUNG

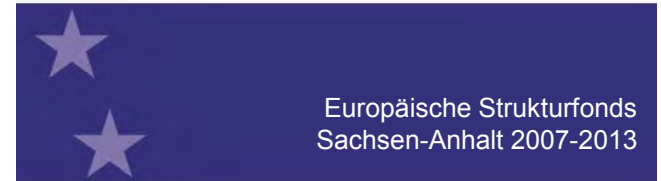
Seite 4

UNTERNEHMENSBEFRAGUNG

Seite 25

MANAGEMENT SUMMARY

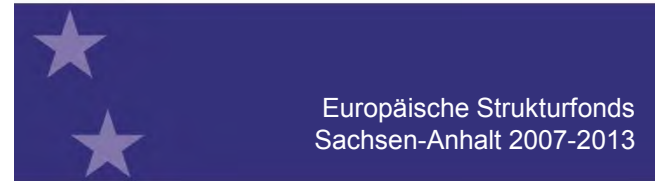
Seite 46



## Marktstudie 2013 Bevölkerung Unternehmen

# Methodensteckbrief

PROJEKT	Marktforschungsstudie Bevölkerungs- und Unternehmensbefragung
STUDIE	ESF1301 und ESF1302
FELDZEIT	02.09.2013 - 06.11.2013
STUDIENDESIGN	Bevölkerungsrepräsentative Querschnittsbefragung
GRUNDGESAMTHEIT	Wohnbevölkerung in Sachsen-Anhalt im Alter von 14-88 Jahren bzw. Unternehmen in Sachsen-Anhalt
FALLZAHL (NETTO)	750 / 502
ERHEBUNGSMETHODE	CATI (Computer Assisted Telephone Interviewing)
INSTITUT	FGM GmbH
ANSPRECHPARTNER	Antje Thiel



## Marktstudie 2013 Bevölkerung Unternehmen

# Bevölkerungsbefragung

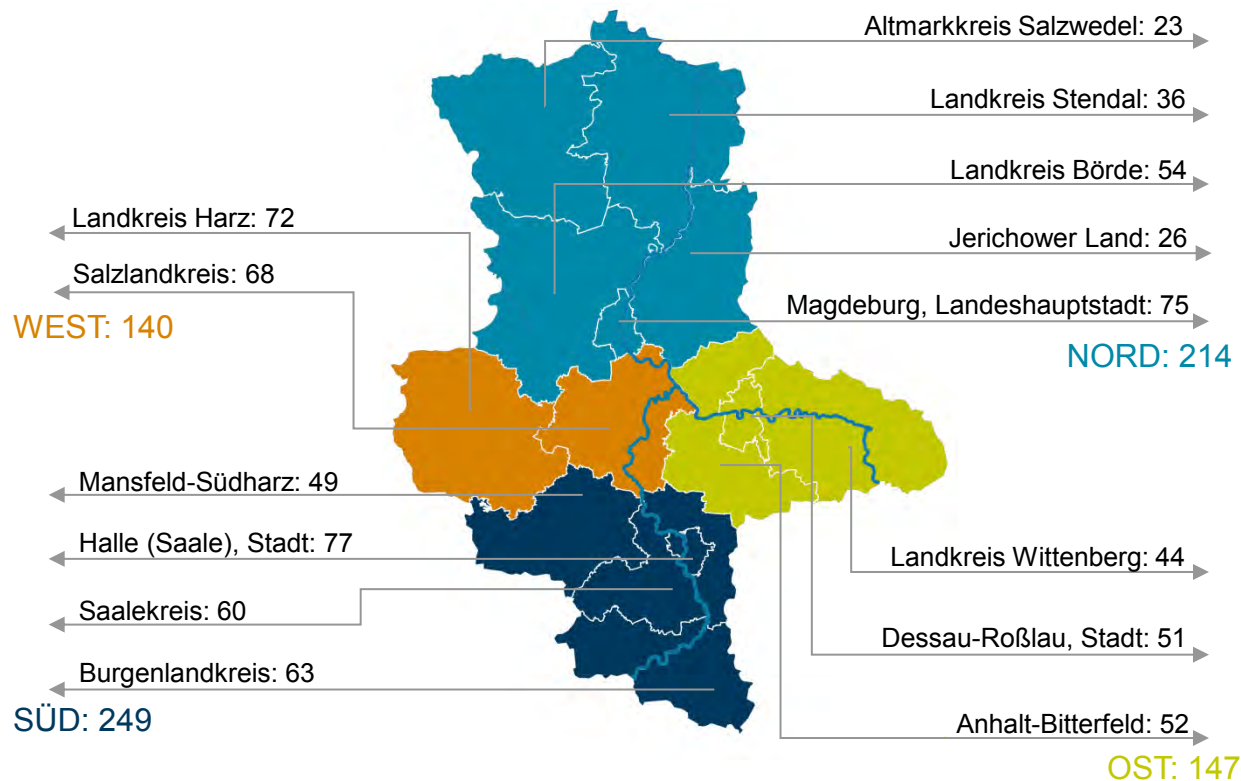
# Stichprobenzusammensetzung

Bevölkerung

Altersgruppe	Bevölkerungsbefragung 2008				Bevölkerungsbefragung 2013			
	erreicht		nach Gewichtung		erreicht		nach Gewichtung	
	n	%	n	%	n	%	n	%
14-17 Jahre	43	5,73%	27	3,63%	30	4,00%	22	2,87%
18-25 Jahre	83	11,07%	86	11,51%	53	7,07%	71	9,44%
26-35 Jahre	114	15,20%	88	11,70%	68	9,07%	95	12,63%
36-45 Jahre	124	16,53%	130	17,34%	115	15,33%	108	14,43%
46-55 Jahre	118	15,73%	137	18,30%	158	21,07%	145	19,40%
56-65 Jahre	123	16,40%	105	14,02%	128	17,07%	121	16,07%
66-88 Jahre	145	19,33%	176	23,49%	198	26,40%	189	25,16%
Gesamt	750	100,00%	750	100,00%	750	100,00%	750	100,00%

# Stichprobenzusammensetzung

Bevölkerung



## FRAGE

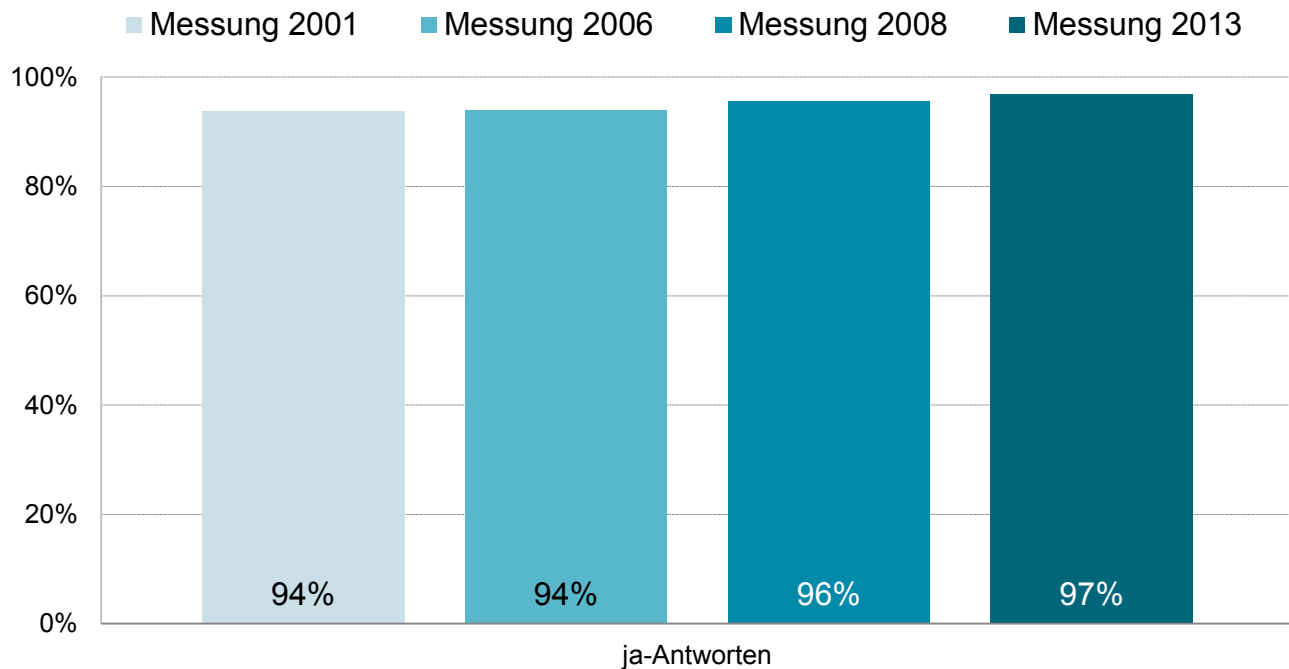
Welche Postleitzahl haben Sie?  
- anschließend Zuordnung nach Landkreisen  
und Regionen; Angaben als ungewichtete  
absolute Häufigkeiten

## BASIS

Befragte gesamt; n=750

# Bekanntheit der Europäischen Union

Bevölkerung



Die Bekanntheit der Europäischen Union liegt im Bundesland Sachsen-Anhalt auf sehr hohem Niveau. Es kann davon ausgegangen werden, dass nahezu jeder Bürger in Sachsen-Anhalt die Europäische Union kennt.

Seit 2001 konnte die Bekanntheit kontinuierlich leicht gesteigert werden.

## FRAGE

Ist Ihnen der Begriff der Europäischen Union, wenn auch nur dem Namen nach, bekannt?

Im Zeitvergleich

## BASIS

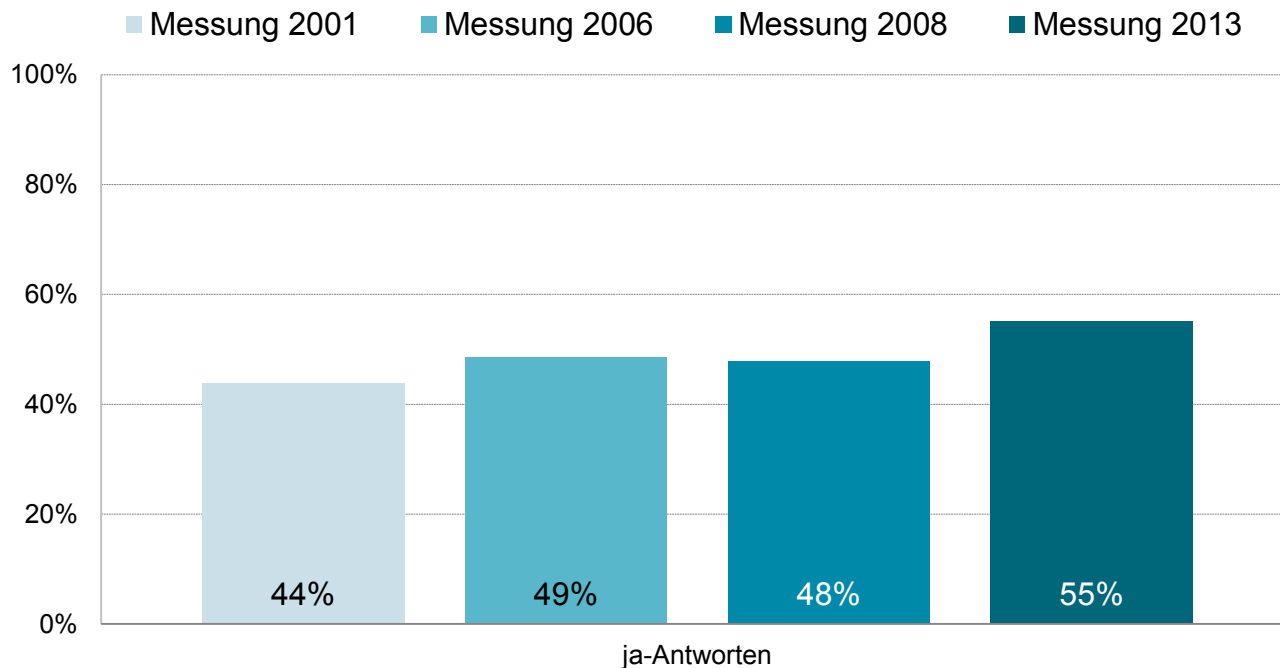
Befragte gesamt;

2001: n=503, 2006: n=752, 2008: n=750,

2013: n=750

# Bekanntheit der Europäischen Strukturfonds

Bevölkerung



Die Bekanntheit der Europäischen Strukturfonds erreicht mit 55 Prozent einen Höchststand seit Beginn der Messungen im Jahr 2001.

## FRAGE

Ist Ihnen der Begriff der Europäischen Strukturfonds, wenn auch nur dem Namen nach, bekannt? im Zeitvergleich

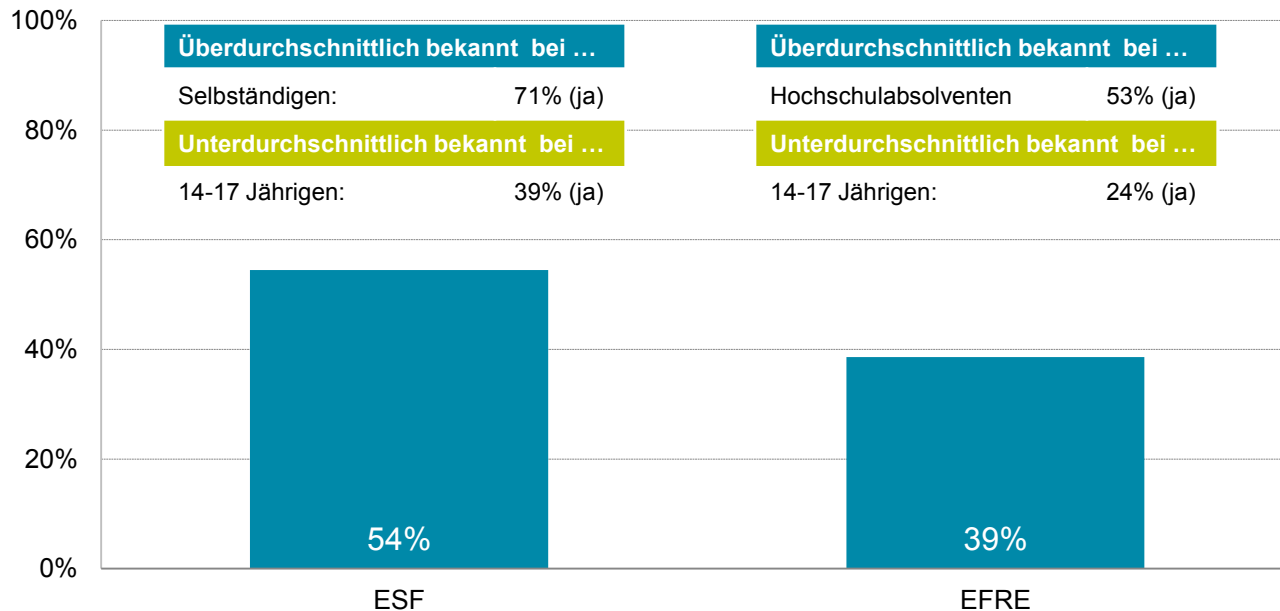
## BASIS

Befragte gesamt;  
2001: n=503, 2006: n=752, 2008: n=750,  
2013: n=750



# Bekanntheit der Europäischen Strukturfonds

Bevölkerung



Der Begriff ESF, bzw. Europäischer Sozialfonds, ist bekannter als der Begriff EFRE, bzw. Europäischer Fonds für regionale Entwicklung.

## FRAGEN

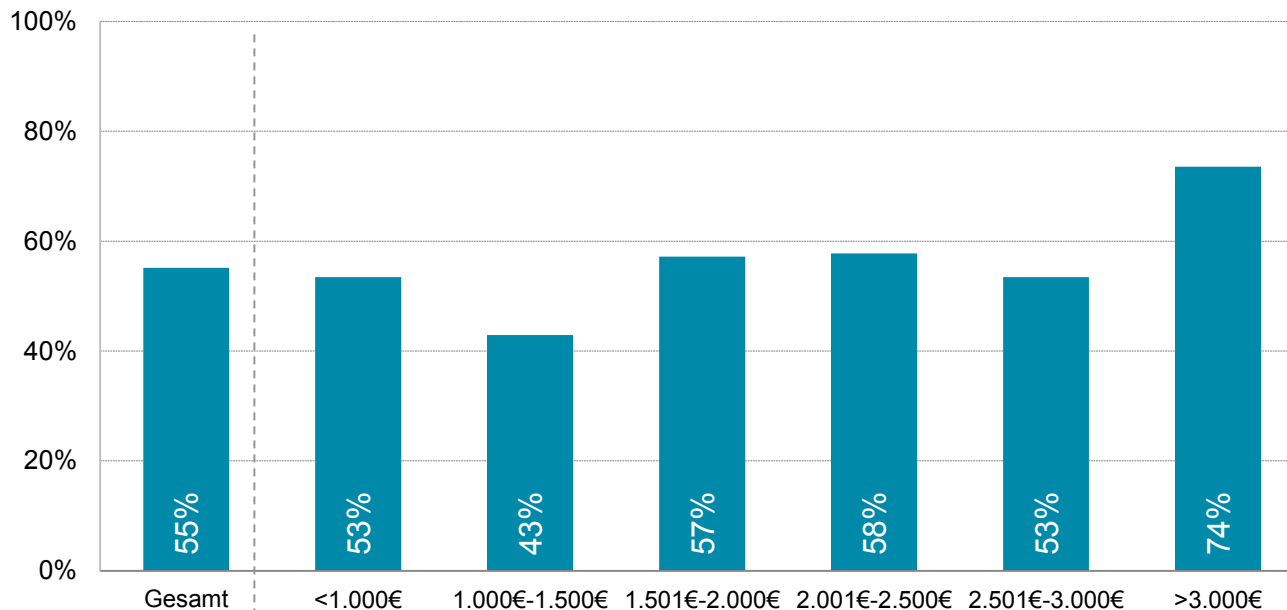
Haben Sie schon einmal etwas vom Europäischen Sozialfonds, kurz ESF, gehört oder gelesen? | Und haben Sie schon einmal etwas vom Europäischen Fonds für regionale Entwicklung, kurz EFRE, gehört oder gelesen?

## BASIS

Befragte gesamt; n=750; Ja-Antworten

# Bekanntheit der Europäischen Strukturfonds

Bevölkerung



Die Bekanntheit der Europäischen Strukturfonds ist in Haushalten mit höherem Nettoeinkommen größer.

## FRAGE

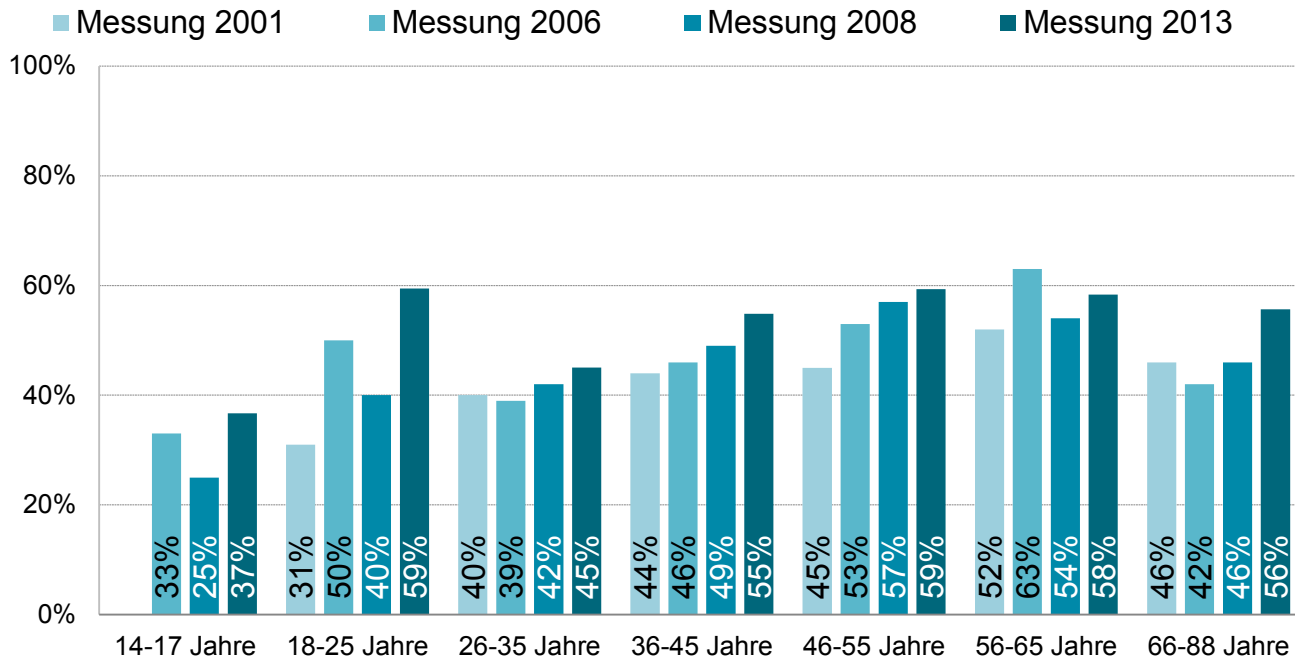
Ist Ihnen der Begriff der Europäischen Strukturfonds, wenn auch nur dem Namen nach, bekannt?  
nach Einkommen

## BASIS

Befragte gesamt; Gesamt: n=750,  
<1.000€: n=112, 1.000€-1.500€: n=148,  
1.501€-2.000€: n=123, 2.001€-2.500€: n=93,  
2.501€-3.000€: n=67, >3.000€: n=97,  
Ja-Antworten

# Bekanntheit der Europäischen Strukturfonds

Bevölkerung



Seit 2001 konnte über alle Altersgruppen hinweg die Bekanntheit gesteigert werden. In den jüngsten Altersgruppen verzeichnen die Fonds die höchsten Bekanntheitszugewinne.

Betrachtet man die Kohorte der heute 18-25-Jährigen – 59% (in 2008 mehrheitlich zu den 14-17-Jährigen gehörig – 25%) zeigt sich die erfolgreiche Kommunikation in den vergangenen Jahren.

## FRAGE

Ist Ihnen der Begriff der Europäischen Strukturfonds, wenn auch nur dem Namen nach, bekannt?

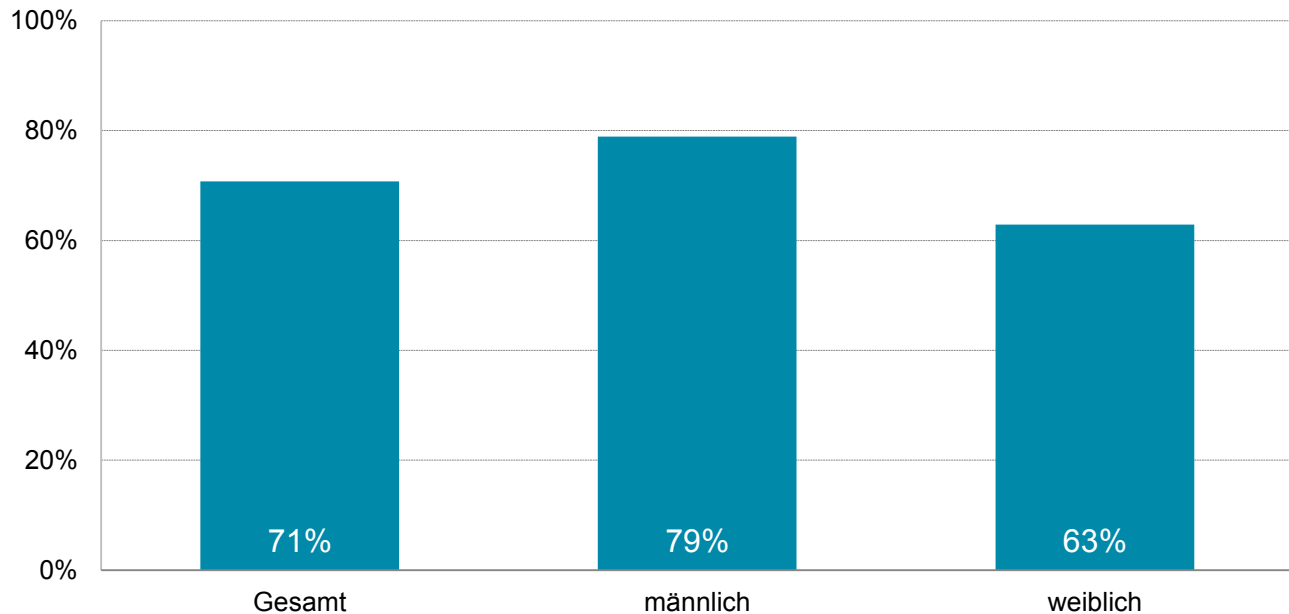
nach Alter im Zeitvergleich

## BASIS

Befragte gesamt; 2001: n=503, 2006: n=752, 2008: n=750, 2013: n=750; Ja-Antworten

# Förderung in Sachsen-Anhalt

Bevölkerung



71 Prozent der Bevölkerung Sachsen-Anhalts glauben, dass Sachsen-Anhalt finanzielle Förderung aus Mitteln der Europäischen Union erhält. Das sind genauso viele wie 2008.

## FRAGE

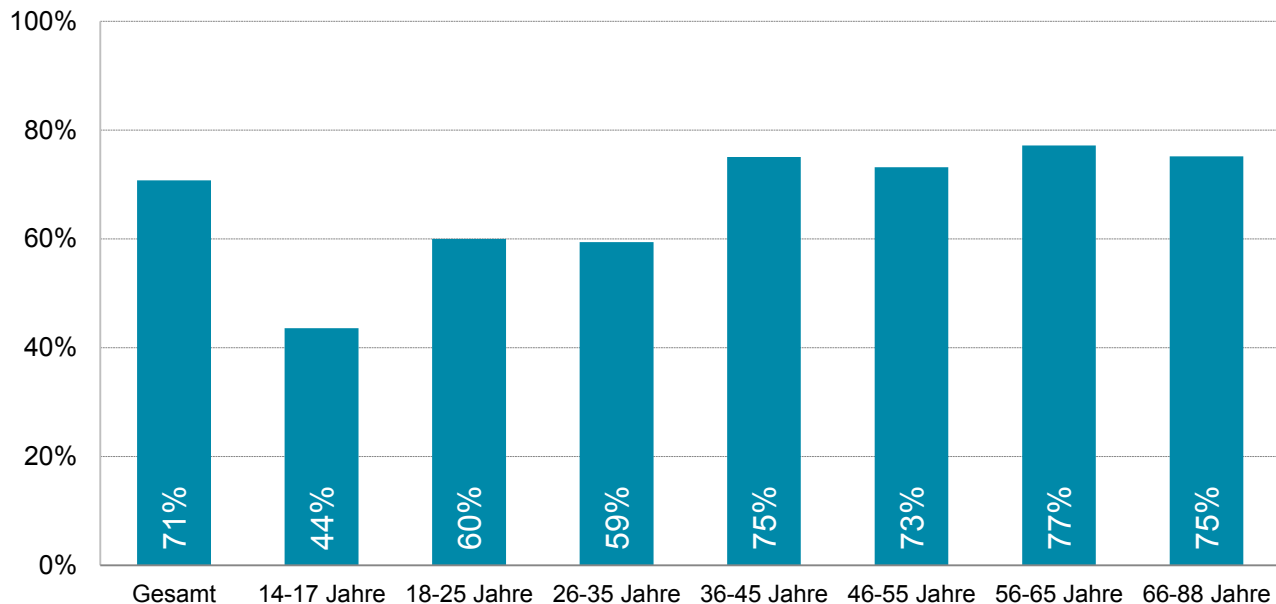
Die Europäische Union fördert mit finanziellen Mitteln benachteiligte Gebiete Europas. Glauben Sie, dass Sachsen-Anhalt eines der Gebiete ist, das finanzielle Förderung aus EU-Mitteln erhält?

## BASIS

Befragte gesamt; Ja-Antworten gesamt n=750, männlich n=356, weiblich n=394

# Förderung in Sachsen-Anhalt

Bevölkerung



Das Wissen um eine finanzielle Förderung des eigenen Bundeslandes ist altersabhängig: Die Gruppe der bis 35-Jährigen glaubt seltener als die über 35-Jährigen, dass Sachsen-Anhalt Förderung durch die EU erhält.

## FRAGE

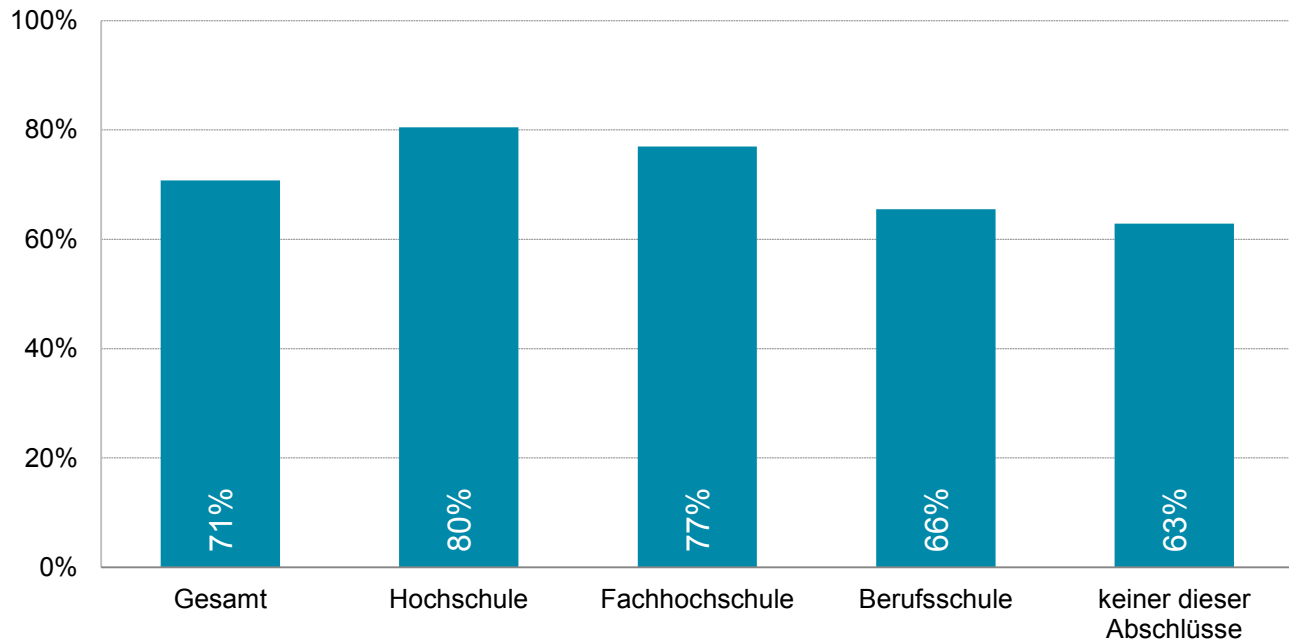
Die Europäische Union fördert mit finanziellen Mitteln benachteiligte Gebiete Europas. Glauben Sie, dass Sachsen-Anhalt eines der Gebiete ist, das finanzielle Förderung aus EU-Mitteln erhält?

## BASIS

Befragte gesamt: Ja-Antworten gesamt : n=750, 14-17 Jahre: n=30, 18-25 Jahre: n=53, 26-35 Jahre: n=68, 36-45 Jahre: n=115, 46-55 Jahre: n=158, 56-65 Jahre: n=128, 66-88 Jahre: n=198

# Förderung in Sachsen-Anhalt

Bevölkerung



Formal höher Gebildete glauben / wissen eher um eine finanzielle Förderung des eigenen Bundeslandes.

## FRAGE

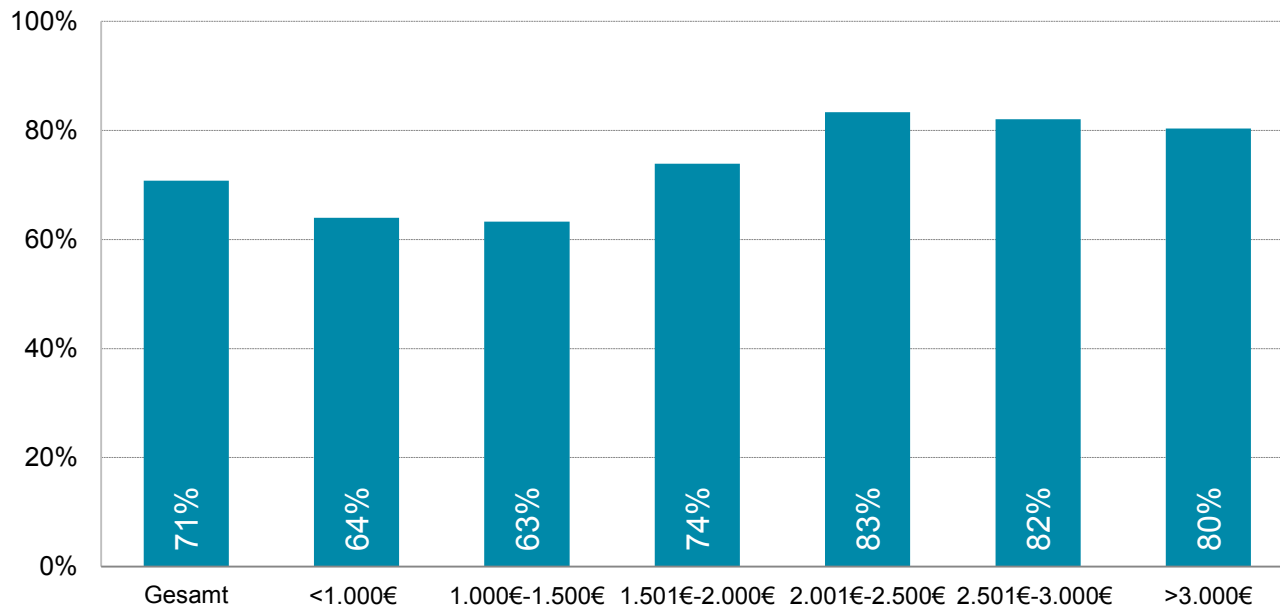
Die Europäische Union fördert mit finanziellen Mitteln benachteiligte Gebiete Europas. Glauben Sie, dass Sachsen-Anhalt eines der Gebiete ist, das finanzielle Förderung aus EU-Mitteln erhält?

## BASIS

Befragte gesamt: Ja-Antworten gesamt : n=750, Hochschule: n=177  
Fachhochschule n=170, Berufsschule: n=290, keiner dieser Abschlüsse: n=106

# Förderung in Sachsen-Anhalt

Bevölkerung



Mit der formalen Bildung korrespondierend, steigt mit dem Nettoeinkommen das Wissen um bzw. der Glaube an finanzielle Förderung des eigenen Bundeslandes.

## FRAGE

Die Europäische Union fördert mit finanziellen Mitteln benachteiligte Gebiete Europas. Glauben Sie, dass Sachsen-Anhalt eines der Gebiete ist, das finanzielle Förderung aus EU-Mitteln erhält?

## BASIS

Befragte gesamt; Ja-Antworten gesamt : n=750, <1.000€: n=112, 1.000€-1.500€: n=148, 1.501€-2.000€: n=123, 2.001€-2.500€: n=93, 2.501€-3.000€: n=67, >3.000€: n=97,

# Förderbereiche der Europäischen Strukturfonds

Bevölkerung



Nach wie vor sind der Bevölkerung vor allem allgemeine ökonomische Fördermaßnahmen geläufig. Auf spezielle Zielgruppen oder Einzelpersonen zugeschnittene Förderprogramme werden deutlich weniger häufig genannt.

Weniger als 40 Prozent sind die Förder- und Qualifizierungsmaßnahmen für Arbeitssuchende bewusst.

## FRAGE

Für welche Bereiche werden Ihrer Meinung nach die Gelder der Europäischen Strukturfonds eingesetzt?  
Zeitvergleich; Mehrfachnennungen

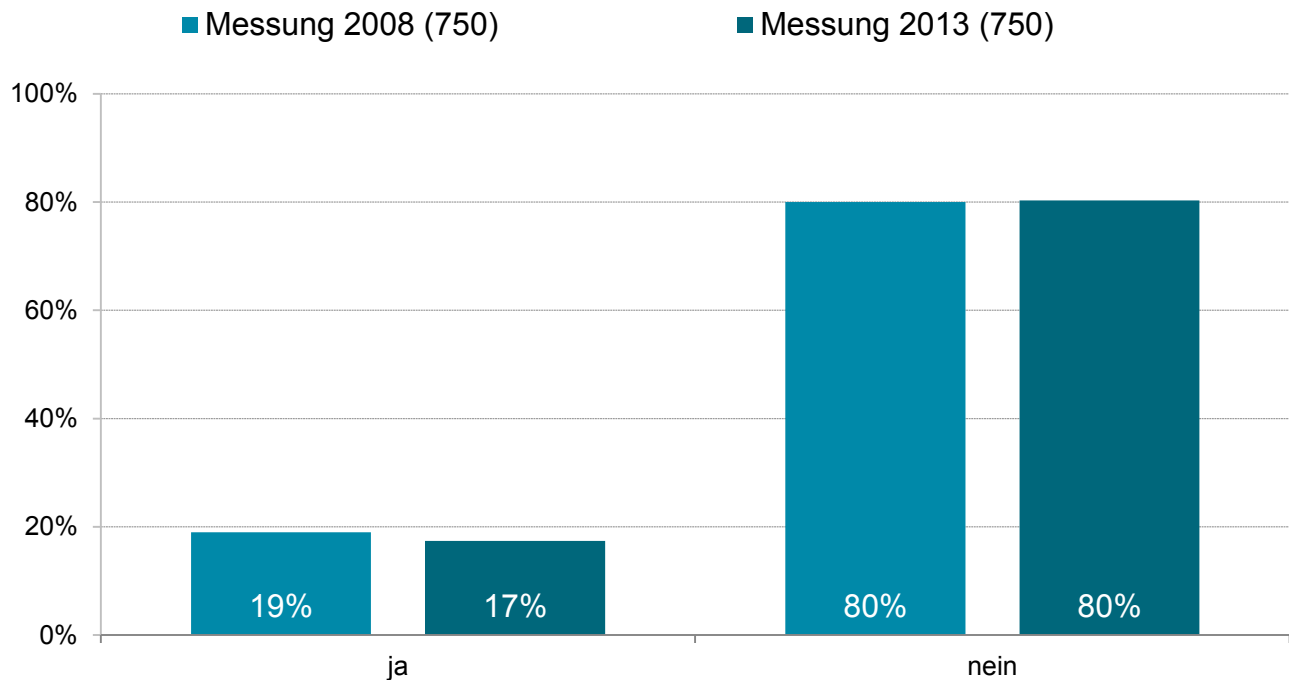
## BASIS

Befragte gesamt;  
2008: n=750, 2013: n=750



# Nutzung von Förderprogrammen

Bevölkerung



Nur 17 Prozent der Einwohner glauben, dass sie in den letzten Jahren selbst direkt Nutzer von europäischen Förderprogrammen gewesen sind. Unter den Arbeitssuchenden ist in etwa ein Drittel dieser Ansicht. Insgesamt sind dies 2 Prozentpunkte weniger als 2008.

#### FRAGE

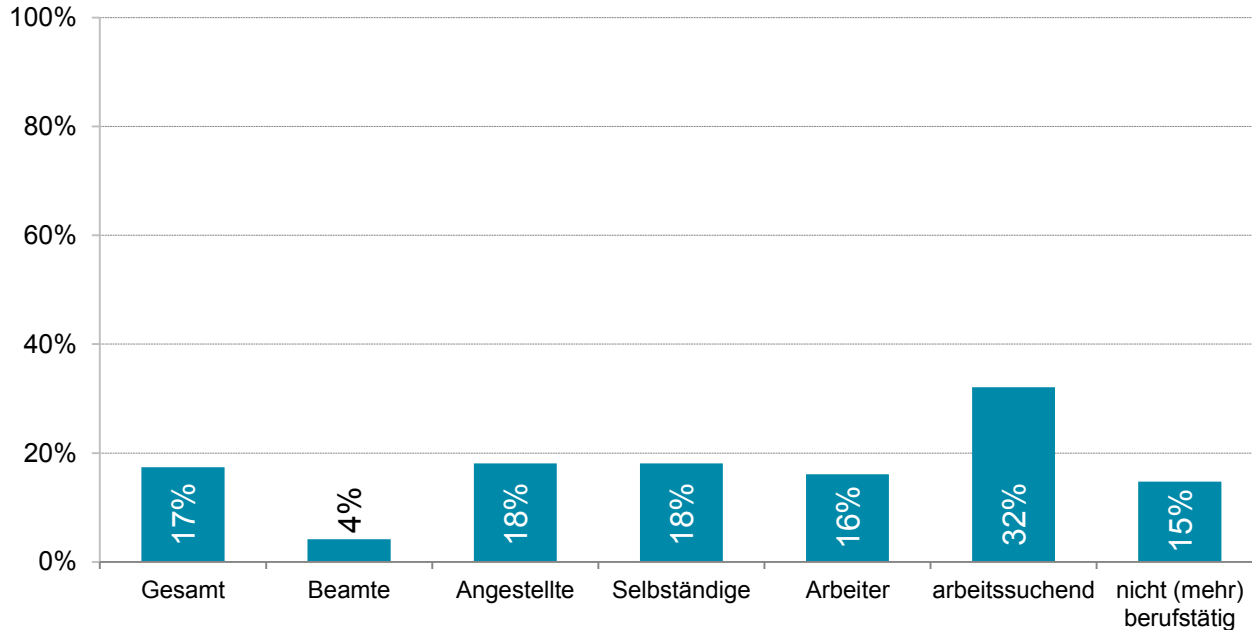
Sind Sie Ihrer Meinung nach in den letzten Jahren selbst direkt Nutzer von europäischen Förderprogrammen gewesen?

#### BASIS

Befragte gesamt; Ja-Antworten gesamt n=750, männlich n=356, weiblich n=394

# Nutzung von Förderprogrammen

Bevölkerung



## FRAGE

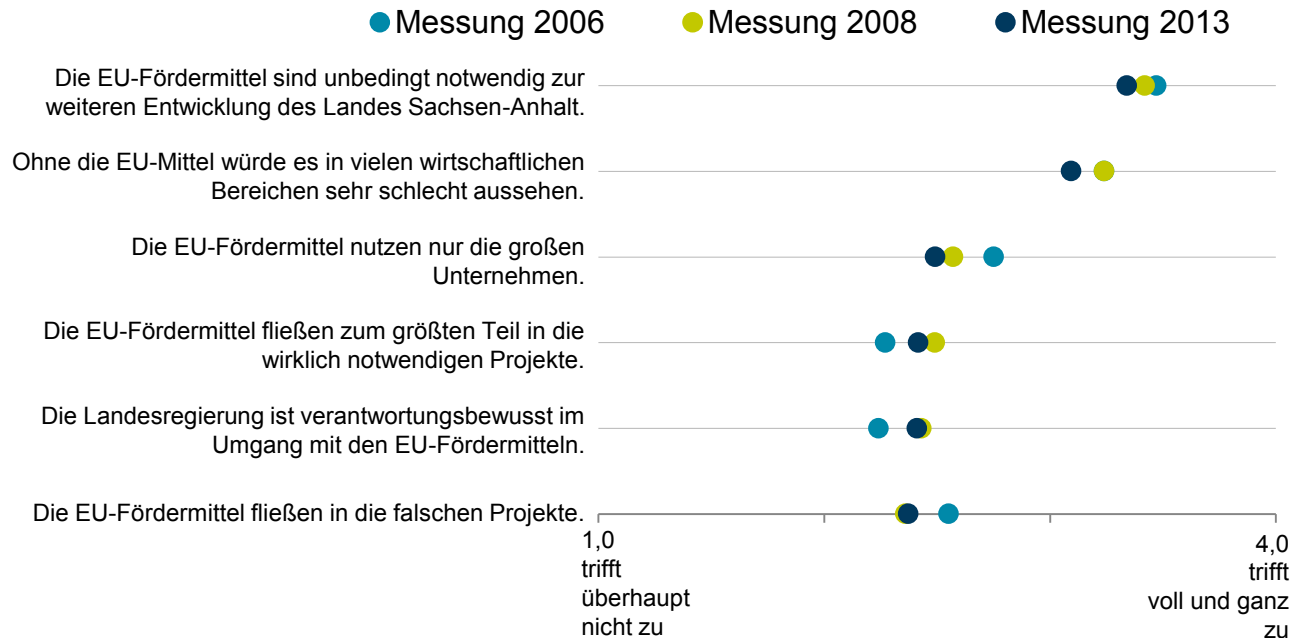
Sind Sie Ihrer Meinung nach in den letzten Jahren selbst direkt Nutzer von europäischen Förderprogrammen gewesen?

## BASIS

Befragte gesamt; Ja-Antworten gesamt : n=750, Beamte: n=23, Angestellte: n=238, Selbständige: n=47, Arbeiter: n=73, arbeitssuchend: n=44, nicht (mehr) berufstätig: n=305

# Einstellungen zu Fördermaßnahmen der EU

Bevölkerung



Die Fördermaßnahmen der Europäischen Union werden von der Bevölkerung als notwendig für die wirtschaftliche Entwicklung des Landes Sachsen-Anhalts empfunden.

## FRAGE

Ich lese Ihnen nun einige Aussagen vor. Bitte sagen Sie mir zu jeder Aussage, inwieweit sie Ihrer Meinung nach zutrifft. [...]; Mittelwerte, Zeitvergleich

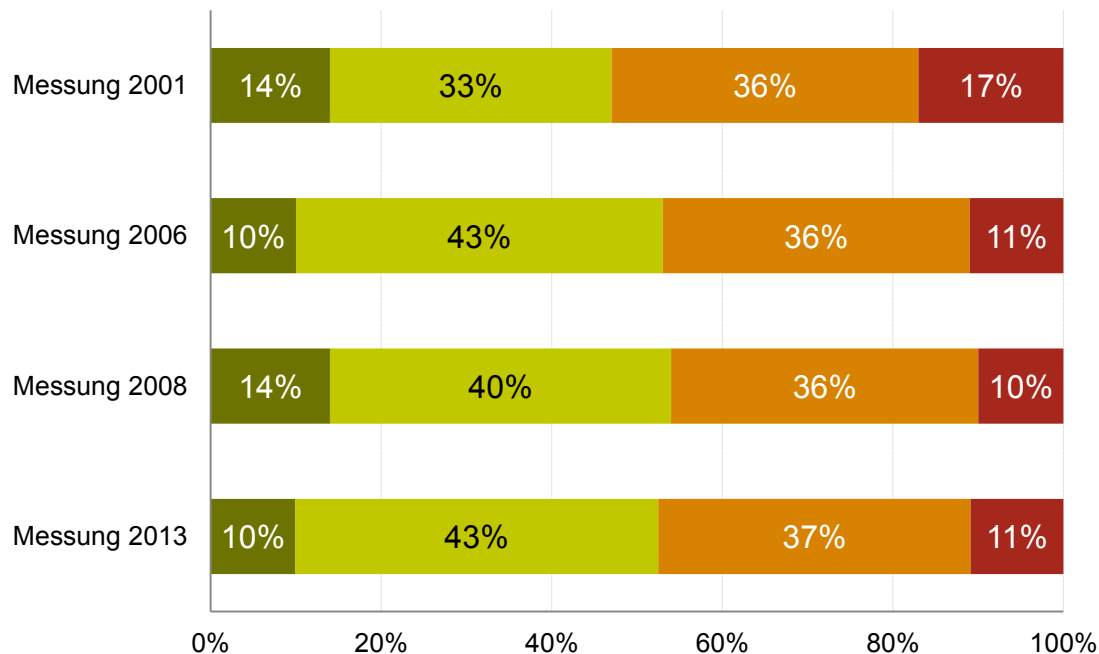
## BASIS

Befragte gesamt; ohne „weiß nicht, keine Angabe“

# Interesse an Europäischen Strukturfonds

Bevölkerung

■ stark interessiert   ■ interessiert   ■ weniger interessiert   ■ gar nicht interessiert



Mehr als die Hälfte der Befragten äußert ein grundsätzliches Interesse an den Entwicklungen und Aufgaben der Europäischen Strukturfonds.

Insgesamt ist seit 2001 das Interesse an den Europäischen Strukturfonds leicht gestiegen und hat sich nun auf diesem Niveau stabilisiert.

## FRAGE

Wie stark sind Sie an den Entwicklungen und Aufgaben der Europäischen Strukturfonds interessiert?

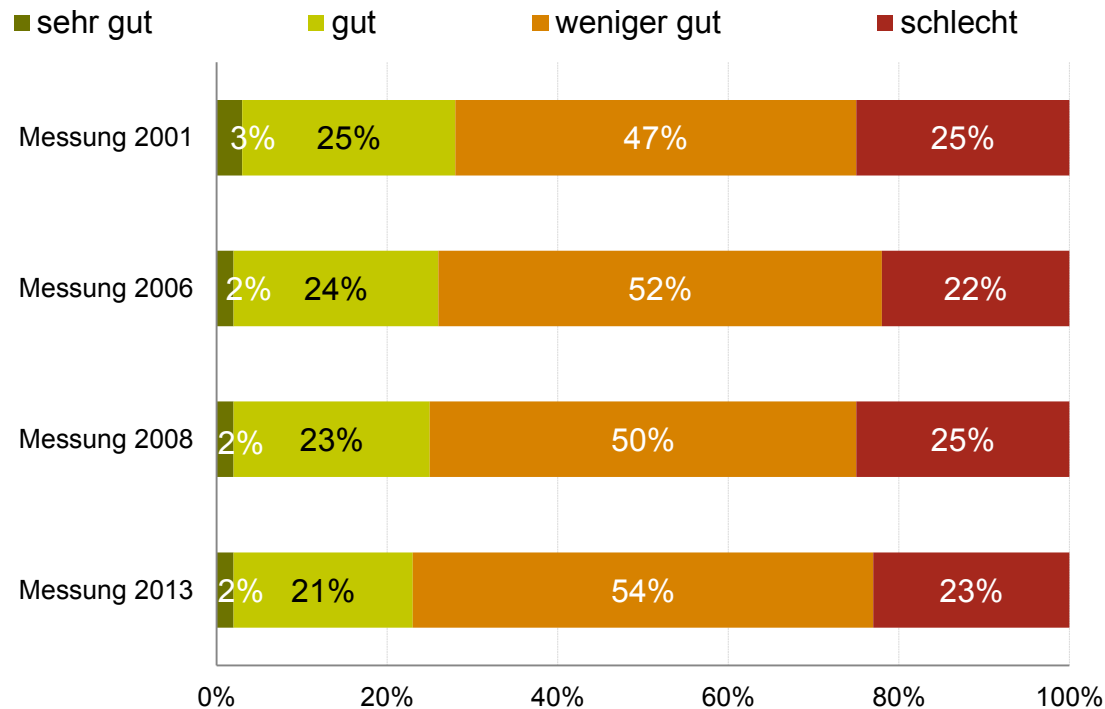
Zeitvergleich

## BASIS

Befragte gesamt; 2001: n=503, 2006: n=752, 2008: n=749, 2013: n=742; Ja-Antworten; (ohne weiß nicht, keine Angabe)

# Informationen über die Europäischen Strukturfonds

Bevölkerung



Etwa drei Viertel der Bevölkerung fühlen sich weniger gut oder schlecht über die Europäischen Strukturfonds informiert.

Im Zeitvergleich nimmt der Anteil in der Bevölkerung, der sich (sehr) gut informiert fühlt, sogar noch ab.

## FRAGE

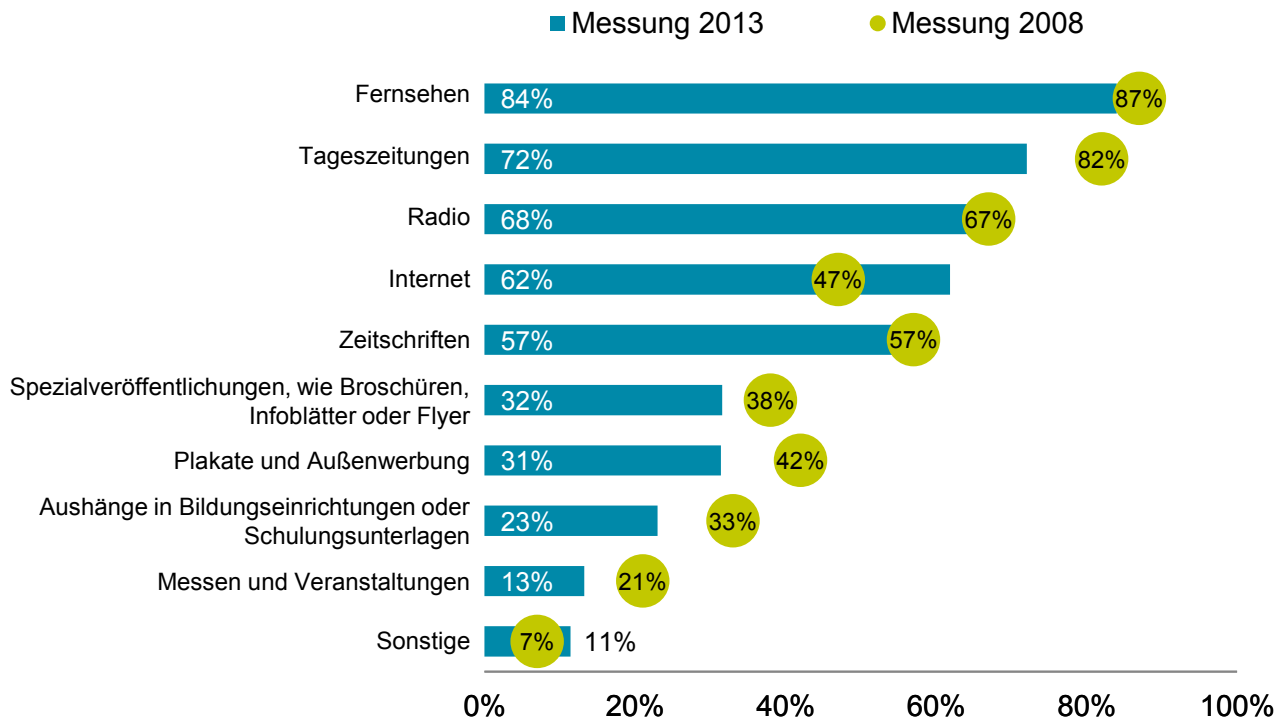
Wie gut fühlen Sie sich über die Entwicklungen und Aufgaben der Europäischen Strukturfonds informiert?  
Zeitvergleich

## BASIS

Befragte gesamt; 2001: n=503, 2006: n=752, 2008: n=744, 2013: n=745; Ja-Antworten; (ohne weiß nicht, keine Angabe)

# Informationsquellen

Bevölkerung



Die drei am häufigsten genutzten Quellen, um an Informationen über die Europäischen Strukturfonds zu gelangen, sind nach Auskunft der Bevölkerung: Fernsehen, Tageszeitungen und Radio. Vor allem Jüngere bis 45 Jahre informieren sich überdurchschnittlich oft im Internet, welches dadurch im Vergleich zu 2008 enorm an Bedeutung gewinnt.

## FRAGE

Welche Informationsquellen nutzen Sie, um Informationen über die Europäischen Strukturfonds zu erhalten?

Zeitvergleich, Mehrfachnennungen

## BASIS

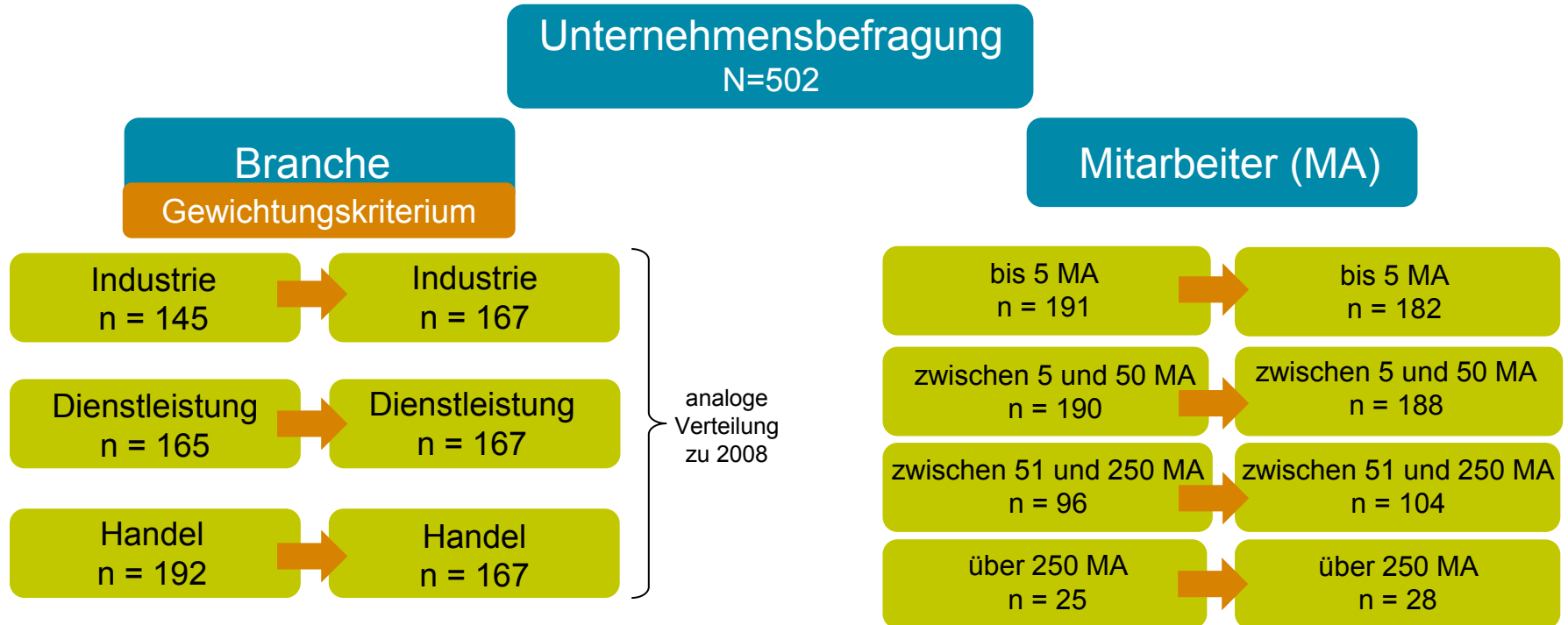
Befragte gesamt; 2008: n=359, 2013: n=417;

# Unternehmensbefragung

# Stichprobenzusammensetzung

Unternehmen

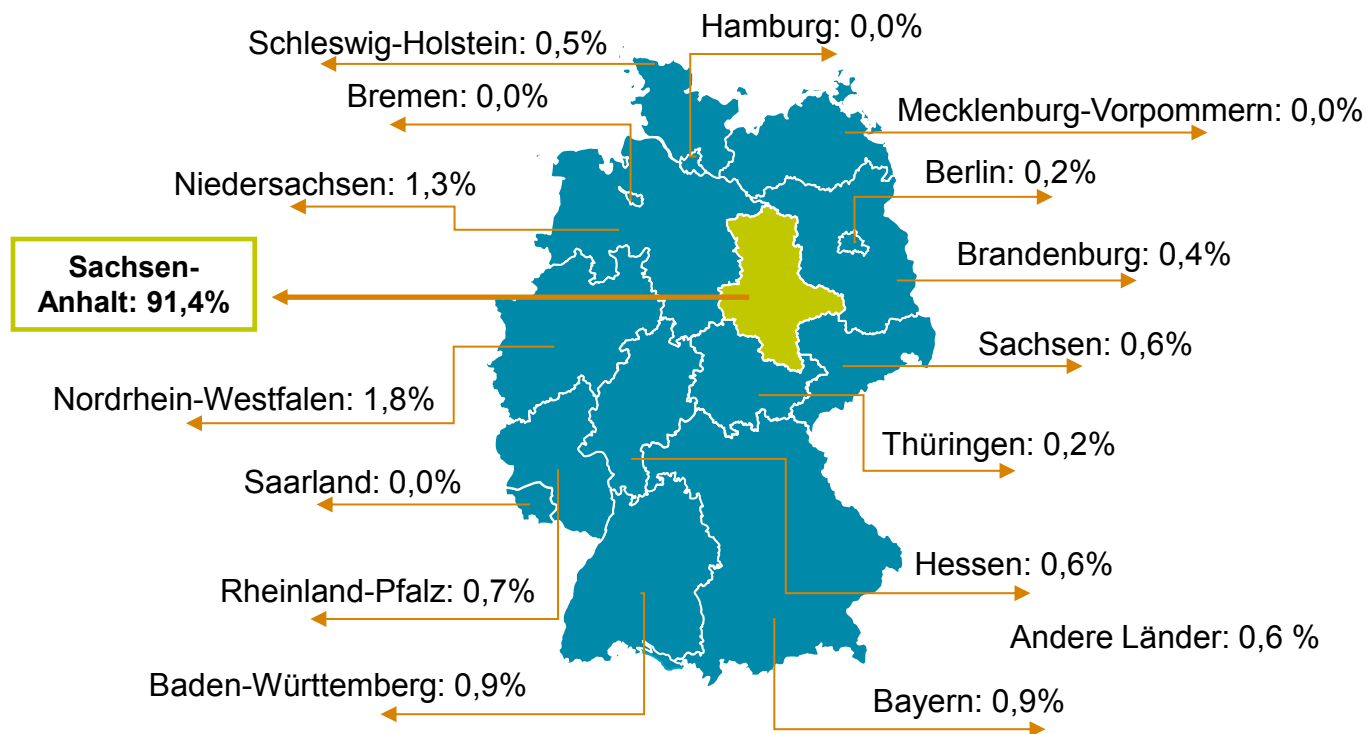
Stichprobenverfahren: Quotenverfahren nach Branche und Mitarbeiterzahl





# Hauptsitz des Unternehmens

Unternehmen



Fast jedes befragte Unternehmen stammt aus Sachsen-Anhalt.

Am ehesten haben Industrieunternehmen ihren Hauptsitz des Unternehmens in einem anderen Bundesland.

## FRAGE

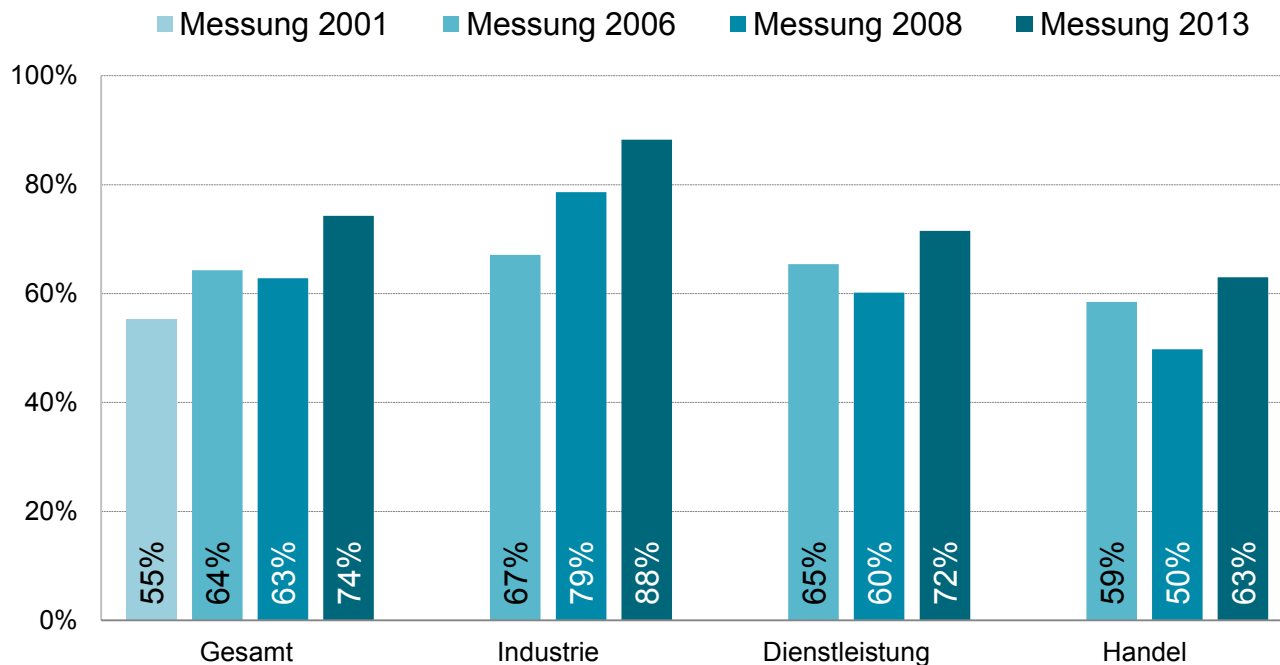
Befindet sich der Hauptsitz Ihres Unternehmens in Sachsen-Anhalt? | In welchem Bundesland befindet sich der Hauptsitz Ihres Unternehmens?

## BASIS

Befragte gesamt; n=502

# Bekanntheit der Europäischen Strukturfonds

Unternehmen



Knapp drei Viertel (74%) kennen die Europäischen Strukturfonds.

Die Bekanntheit steigt von 2008 zu 2013 über alle Unternehmensgrößen und Branchen hinweg.

Die höchste Bekanntheitsquote findet sich bei Industrieunternehmen (88%).

## FRAGE

Ist Ihnen der Begriff „Europäische Strukturfonds“, wenn auch nur dem Namen nach, bekannt?

Im Zeitvergleich nach Branche

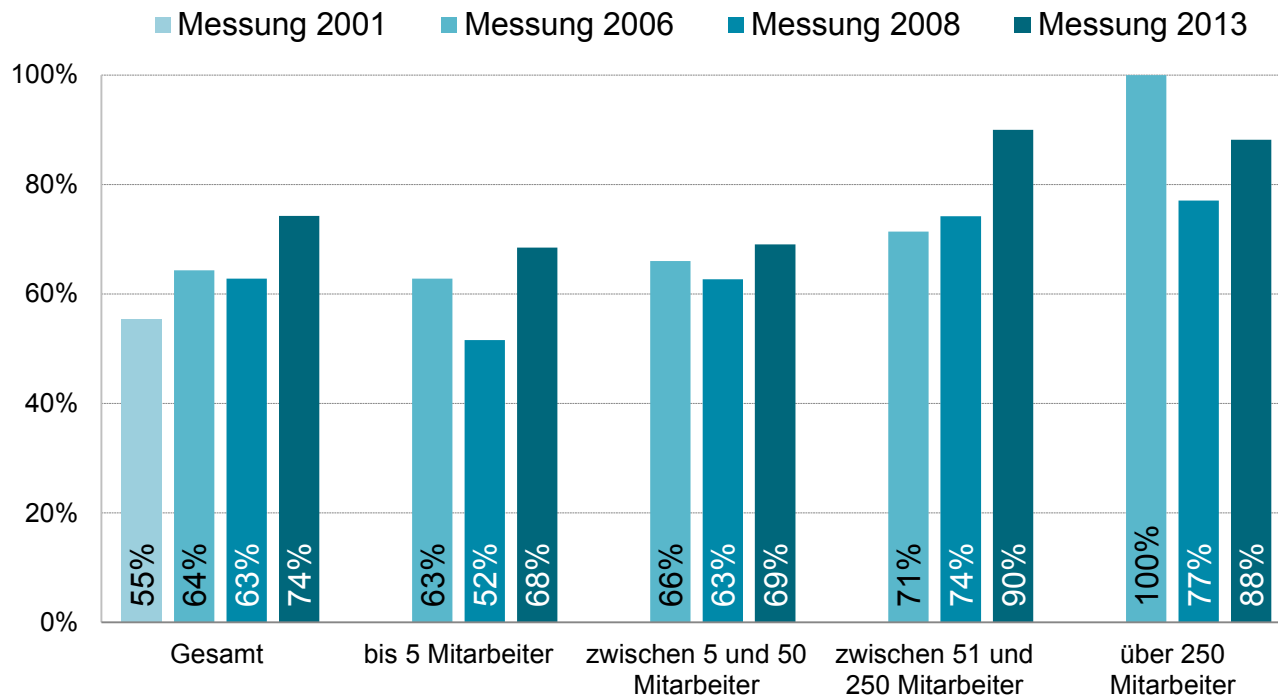
## BASIS

Befragte gesamt; Ja-Antworten;

2001: n=717, 2006: n=757, 2008: n=750, 2013: n=502

# Bekanntheit der Europäischen Strukturfonds

Unternehmen



Größere Unternehmen kennen eher die Europäischen Strukturfonds als kleinere Unternehmen.

## FRAGE

Ist Ihnen der Begriff „Europäische Strukturfonds“, wenn auch nur dem Namen nach, bekannt?

Im Zeitvergleich nach Mitarbeiter

## BASIS

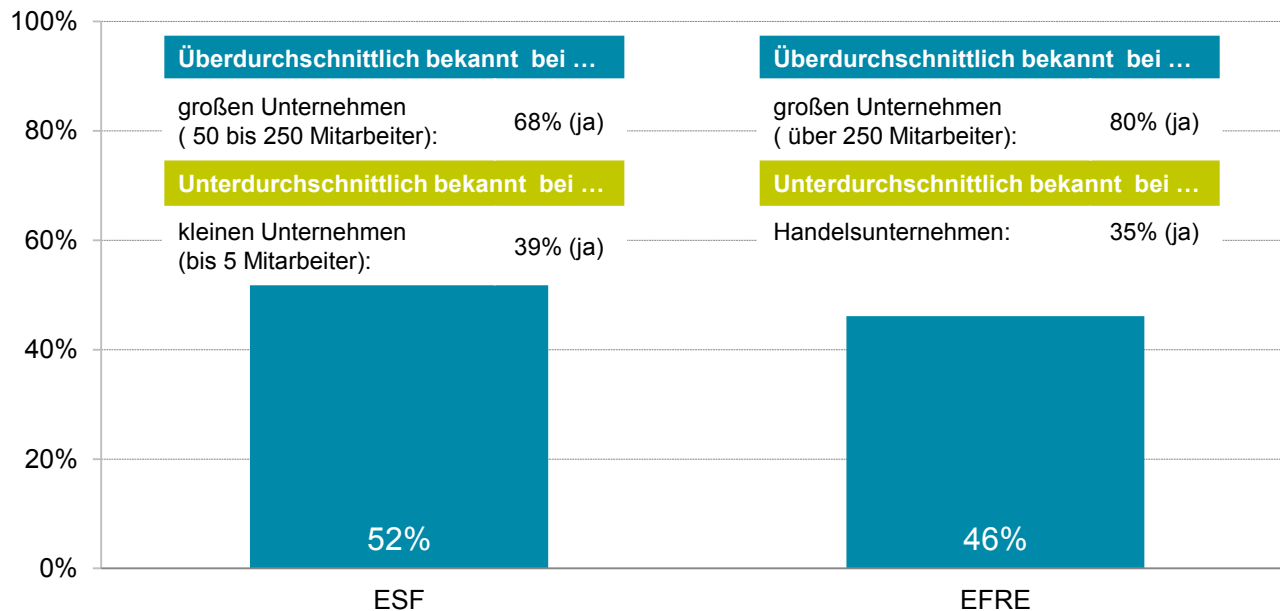
Befragte gesamt; Ja-Antworten;

2001: n=717, 2006: n=757, 2008: n=750,

2013: n=502

# Bekanntheit von ESF und EFRE

Unternehmen



Der ESF ist etwas bekannter als der EFRE, wobei vor allem für größere Unternehmen beide Fonds eher ein Begriff sind als für kleinere Unternehmen.

## FRAGEN

Haben Sie schon einmal etwas vom Europäischen Sozialfonds, kurz ESF, gehört oder gelesen? | Und haben Sie schon einmal etwas vom Europäischen Fonds für regionale Entwicklung, kurz EFRE, gehört oder gelesen?

## BASIS

Befragte gesamt; Ja-Antworten; n=502

# Förderbereiche der Europäischen Strukturfonds

Unternehmen



Am häufigsten bringen die Unternehmen die Förderung von Forschung und Entwicklung sowie die Förderung von Investitionen in die Wirtschaft mit den Europäischen Strukturfonds in Verbindung. Sämtliche Förderbereiche wurden 2013 öfter den Fonds zugeordnet als 2008.

## FRAGE

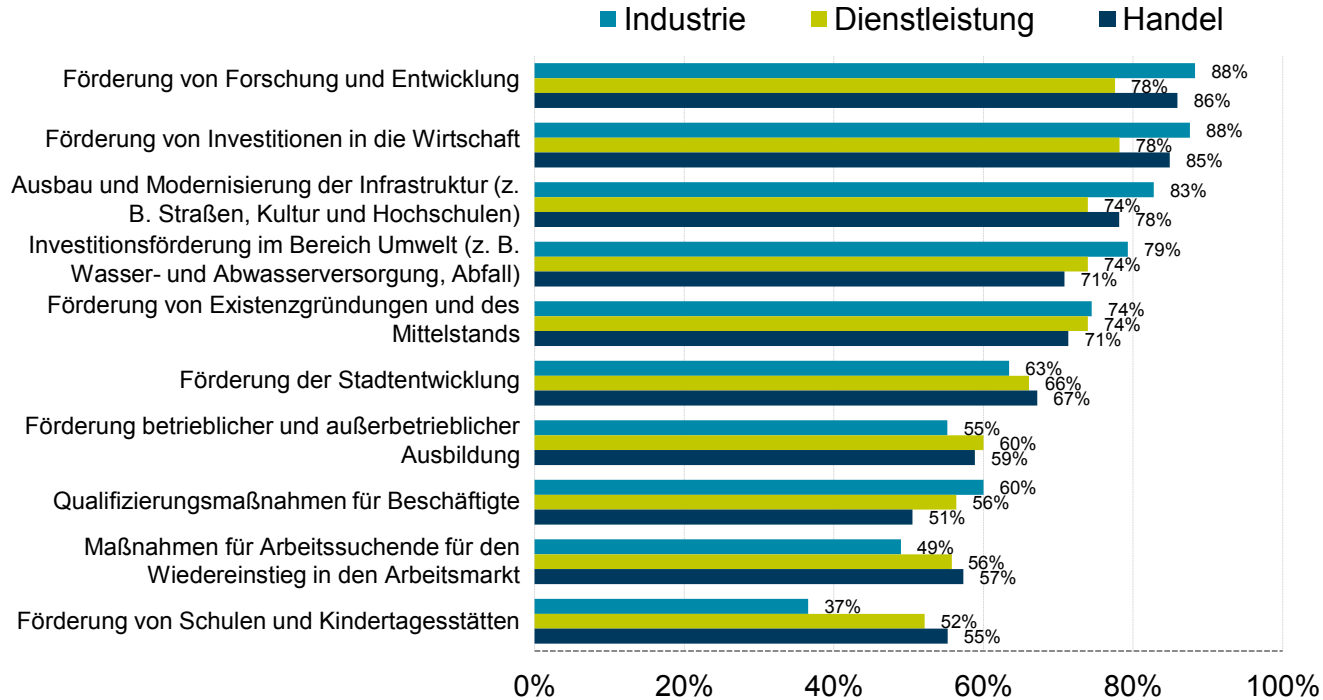
Für welche Bereiche werden Ihrer Meinung nach die Gelder der Europäischen Strukturfonds eingesetzt?  
Zeitvergleich; Mehrfachnennungen

## BASIS

Befragte gesamt;  
2008: n=750, 2013: n=502

# Förderbereiche der Europäischen Strukturfonds

Unternehmen



Trotzdem wissen immer noch nur wenig mehr als die Hälfte der Unternehmen, dass die Fördergelder auch zur Förderung betrieblicher und außerbetrieblicher Ausbildung, zu Maßnahmen für Arbeitssuchende für den Wiedereinstieg in den Arbeitsmarkt und zu Qualifizierungsmaßnahmen für Beschäftigte eingesetzt werden.

## FRAGE

Für welche Bereiche werden Ihrer Meinung nach die Gelder der Europäischen Strukturfonds eingesetzt?

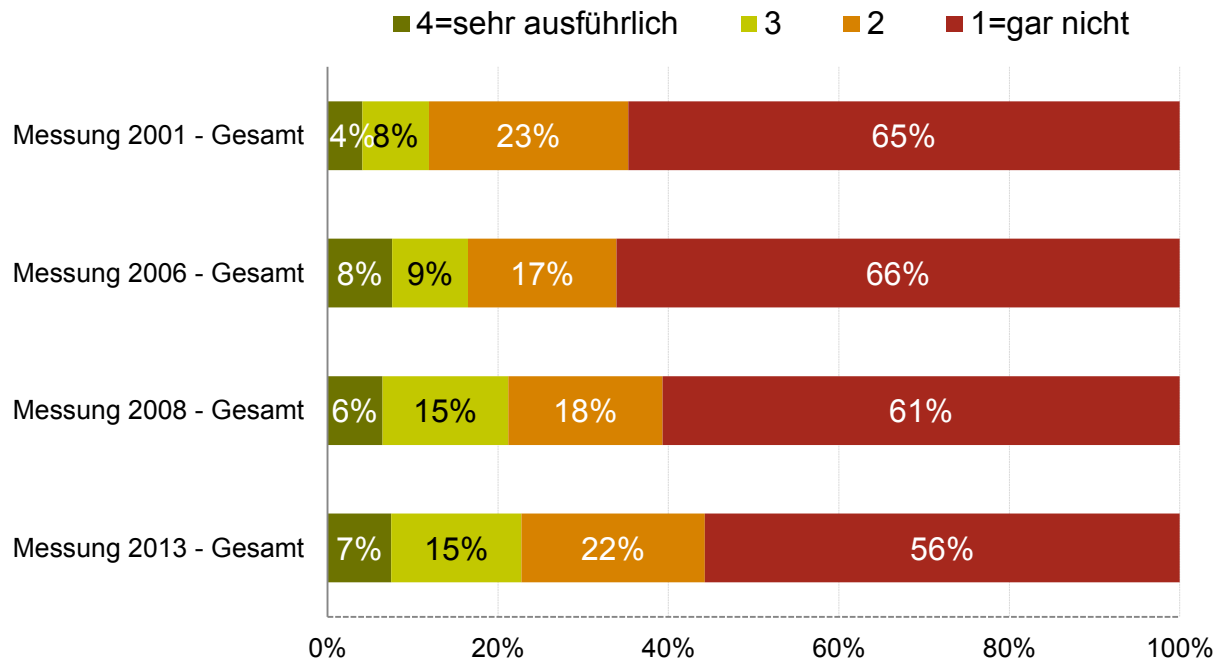
nach Branche; Mehrfachnennungen

## BASIS

Befragte gesamt; n=502

# Beschäftigung mit Europäischen Strukturfonds

Unternehmen



Über die Hälfte (56%) der Unternehmen hat sich bisher gar nicht mit den Fördermöglichkeiten der Europäischen Strukturfonds auseinandergesetzt.

## FRAGE

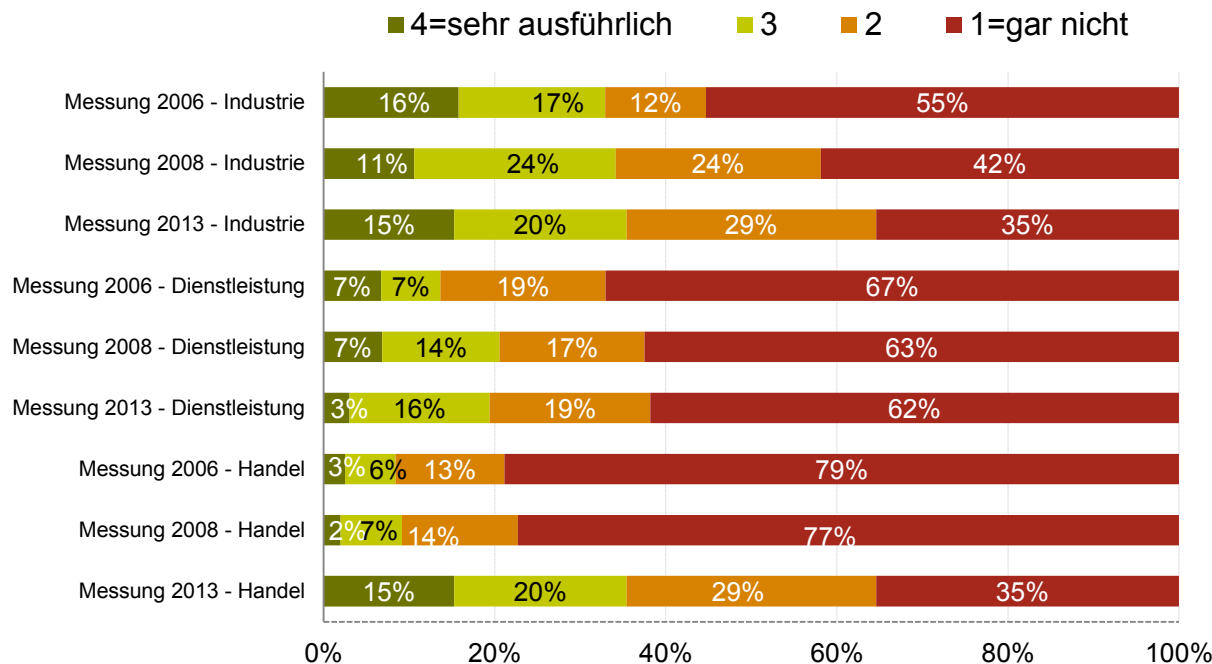
Wie konkret haben Sie sich bisher mit den Möglichkeiten der Europäischen Strukturfonds für Ihr Unternehmen beschäftigt?

## BASIS

Befragte gesamt; 2001: n=k.A.; 2006: n=728; 2008: n=745, 2013: n=501; (ohne weiß nicht, keine Angabe)

# Beschäftigung mit Europäischen Strukturfonds

Unternehmen



Unternehmen der Industriebranche beschäftigen sich am häufigsten ausführlich mit den Europäischen Strukturfonds.

## FRAGE

Wie konkret haben Sie sich bisher mit den Möglichkeiten der Europäischen Strukturfonds für Ihr Unternehmen beschäftigt?

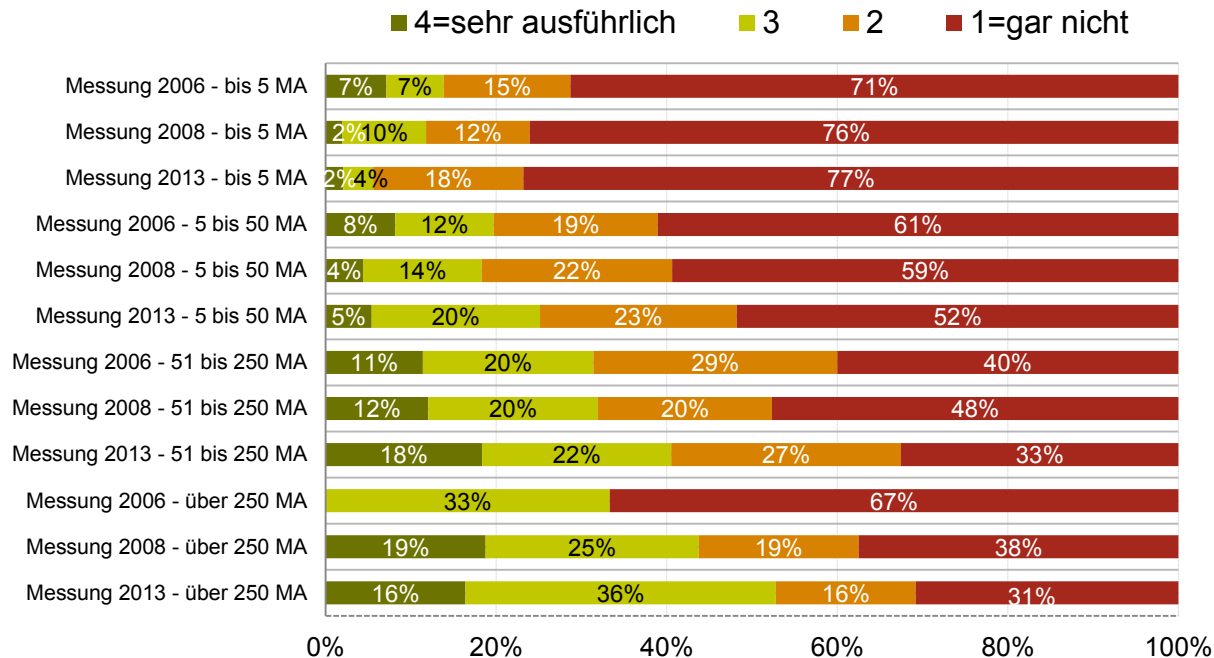
## BASIS

Befragte gesamt; 2006: n=728; 2008: n=745, 2013: n=501; (ohne weiß nicht, keine Angabe)



# Beschäftigung mit Europäischen Strukturfonds

Unternehmen



Große Unternehmen mit 51 und mehr Mitarbeitern beschäftigen sich am häufigsten ausführlich mit den Europäischen Strukturfonds.

## FRAGE

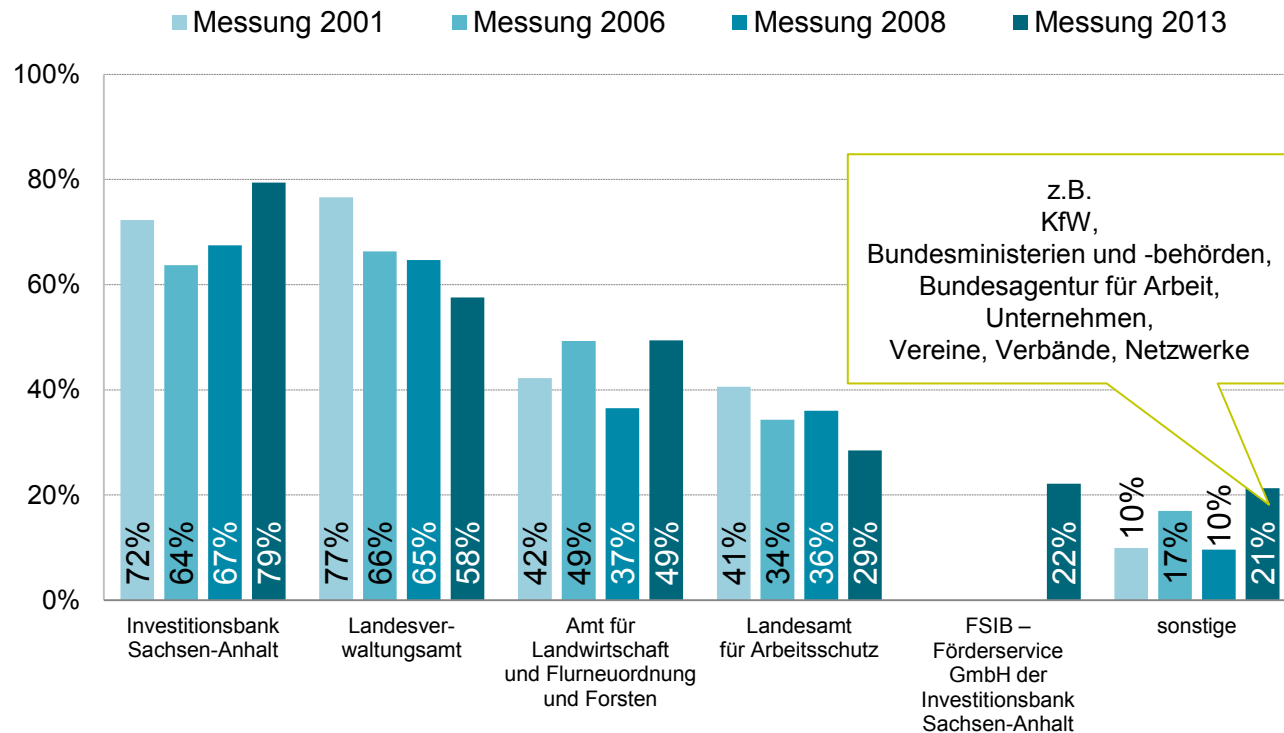
Wie konkret haben Sie sich bisher mit den Möglichkeiten der Europäischen Strukturfonds für Ihr Unternehmen beschäftigt?

## BASIS

Befragte gesamt; 2006: n=728; 2008: n=745, 2013: n=501; (ohne weiß nicht, keine Angabe)

# Bekanntheit der Fördermittelvergabestellen

Unternehmen



Die Investitionsbank Sachsen-Anhalt ist mit Abstand die bekannteste Fördermittelvergabestelle.

Sie konnte erneut ihre Bekanntheit steigern – wie bereits zwischen 2006 und 2008.

## FRAGE

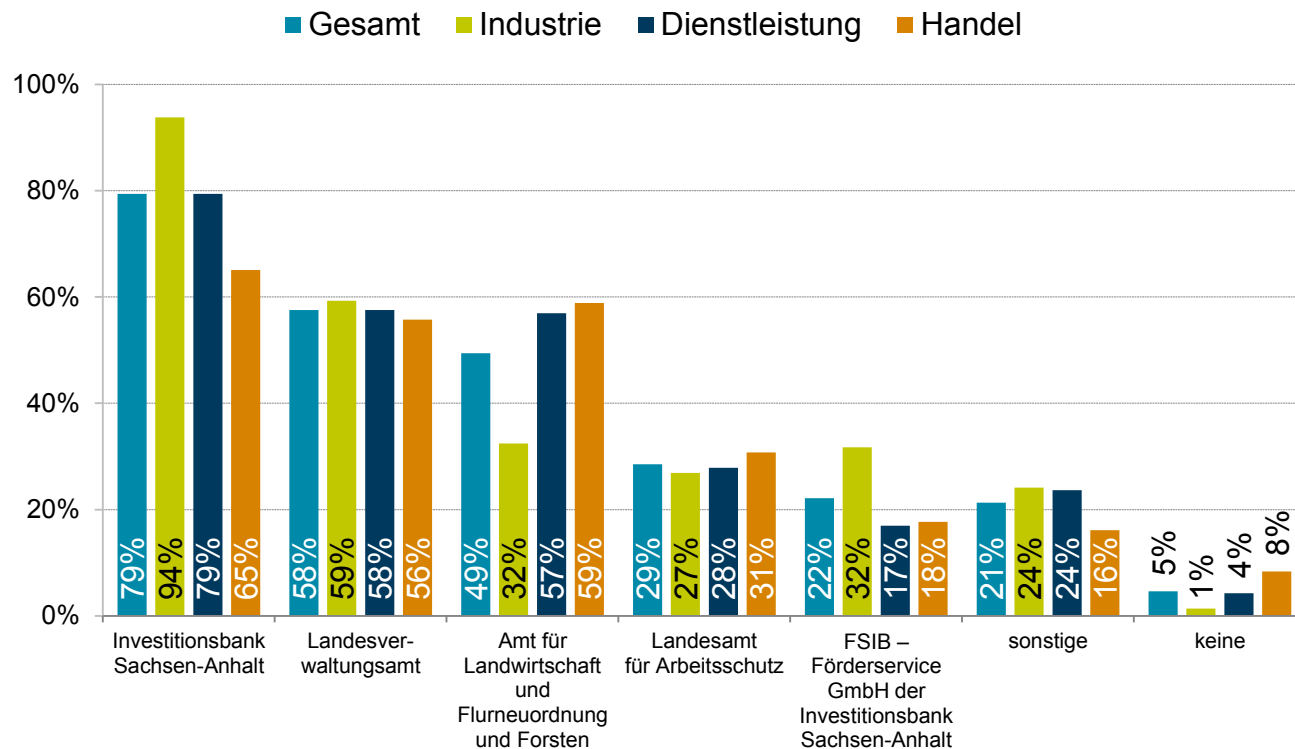
Welche der folgenden Fördermittelvergabestellen sind Ihnen bekannt, wenn auch nur dem Namen nach? im Zeitvergleich; Mehrfachnennungen

## BASIS

Befragte gesamt; 2001: n=717; 2006: n=757; 2008: n=750, 2013: n=502

# Bekanntheit der Fördermittelvergabestellen

Unternehmen



Besonders häufig kennen Industrieunternehmen die Investitionsbank Sachsen-Anhalt.

## FRAGE

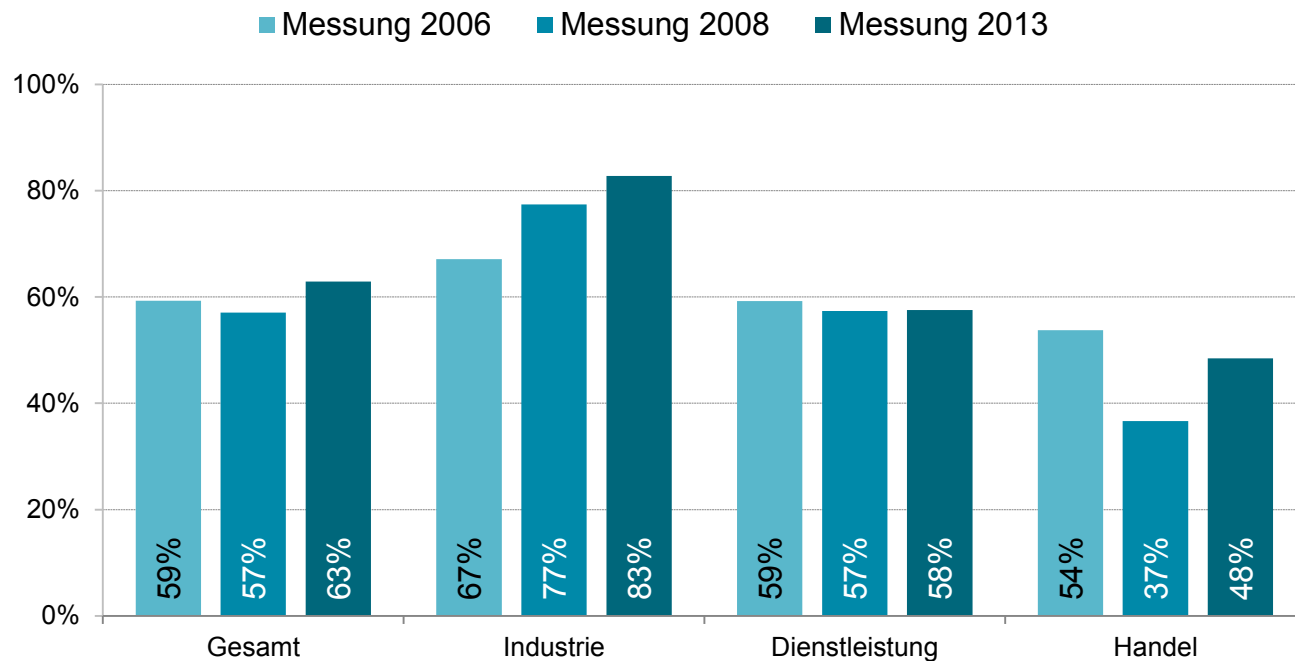
Welche der folgenden Fördermittelvergabestellen sind Ihnen bekannt, wenn auch nur dem Namen nach? nach Branchen; Mehrfachnennungen

## BASIS

Befragte gesamt; 2013; n=502

# Kontakt zu Fördermittelvergabestellen

Unternehmen



Fast zwei Drittel (63%) der Unternehmen hatten zu mindestens einer Fördermittelvergabestelle Kontakt.

Im Vergleich zu 2008 ist deren Anteil leicht gestiegen.

Vor allem Industrie- und Handelsunternehmen haben im Jahr 2013 öfter Kontakt aufgenommen als 2008.

## FRAGE

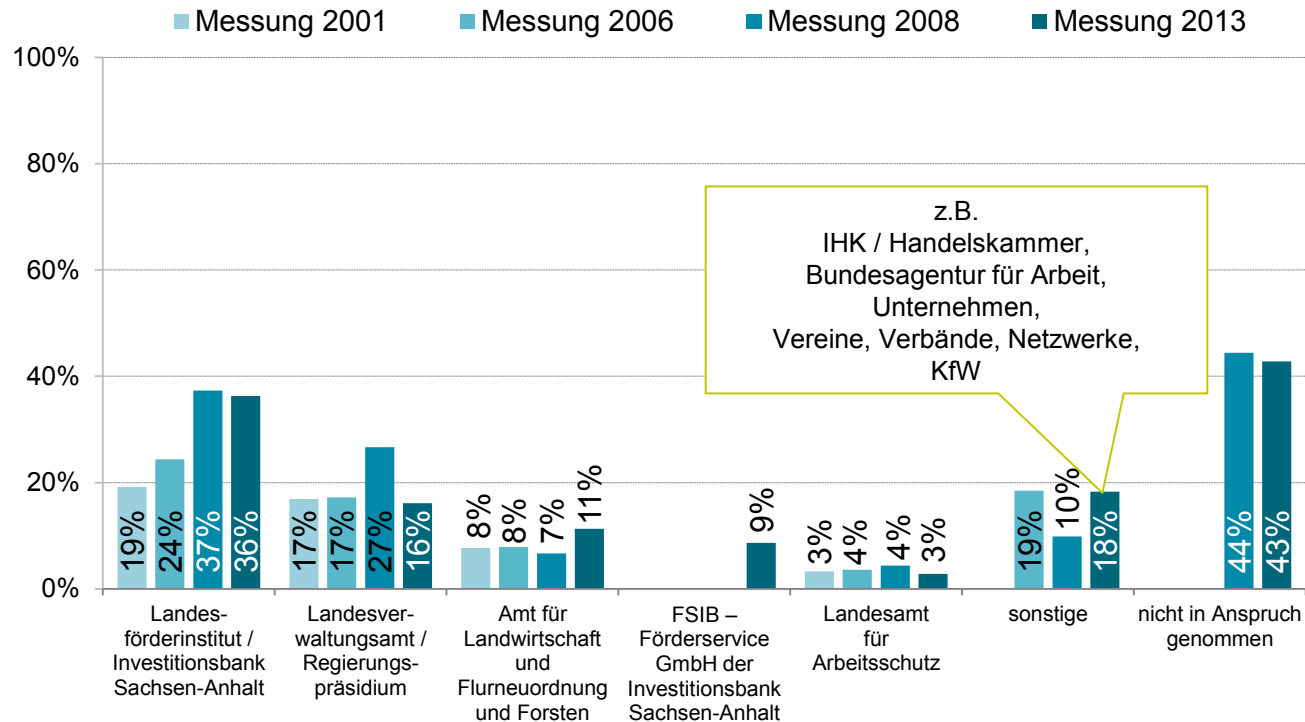
Hatten Sie persönlich schon einmal Kontakt zu mindestens einer dieser Fördermittelvergabestellen? nach Branche im Zeitvergleich

## BASIS

Befragte gesamt; 2006: n=757  
2008: n=750, 2013: n=502

# Nutzung Beratungsgespräche

Unternehmen



Die Investitionsbank Sachsen-Anhalt ist auf gleichem Niveau wie 2008 die am häufigsten kontaktierte Fördermittelvergabestelle.

## FRAGE

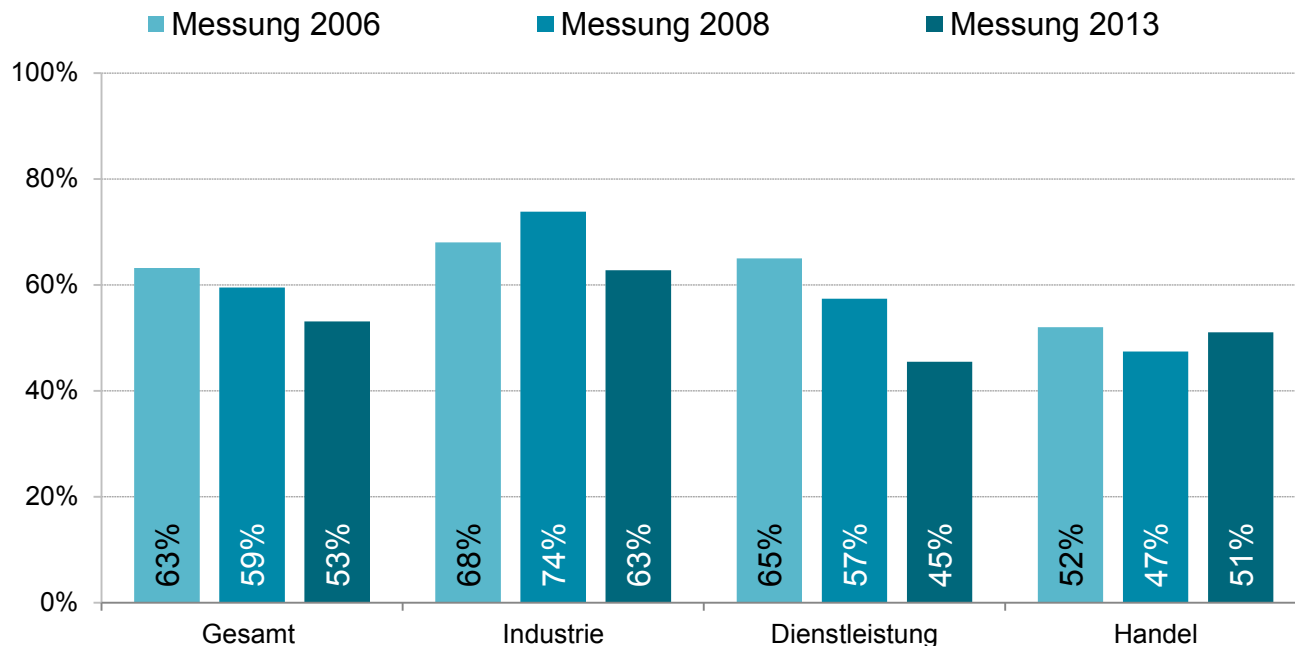
Bei welchen Stellen haben Sie bisher persönliche Beratungsgespräche zu diesem Thema in Anspruch genommen? im Zeitvergleich; Mehrfachnennungen

## BASIS

Befragte gesamt;  
2008: n=750, 2013: n=502

# Zusammensetzung der Fördermittel

Unternehmen



Über die Hälfte der Unternehmen weiß, dass Fördermittel zu mindestens 50 Prozent aus EU-Mitteln bestehen, doch der Anteil der Unternehmen, die diese Tatsache kennen, schrumpft seit 2006.

## FRAGE

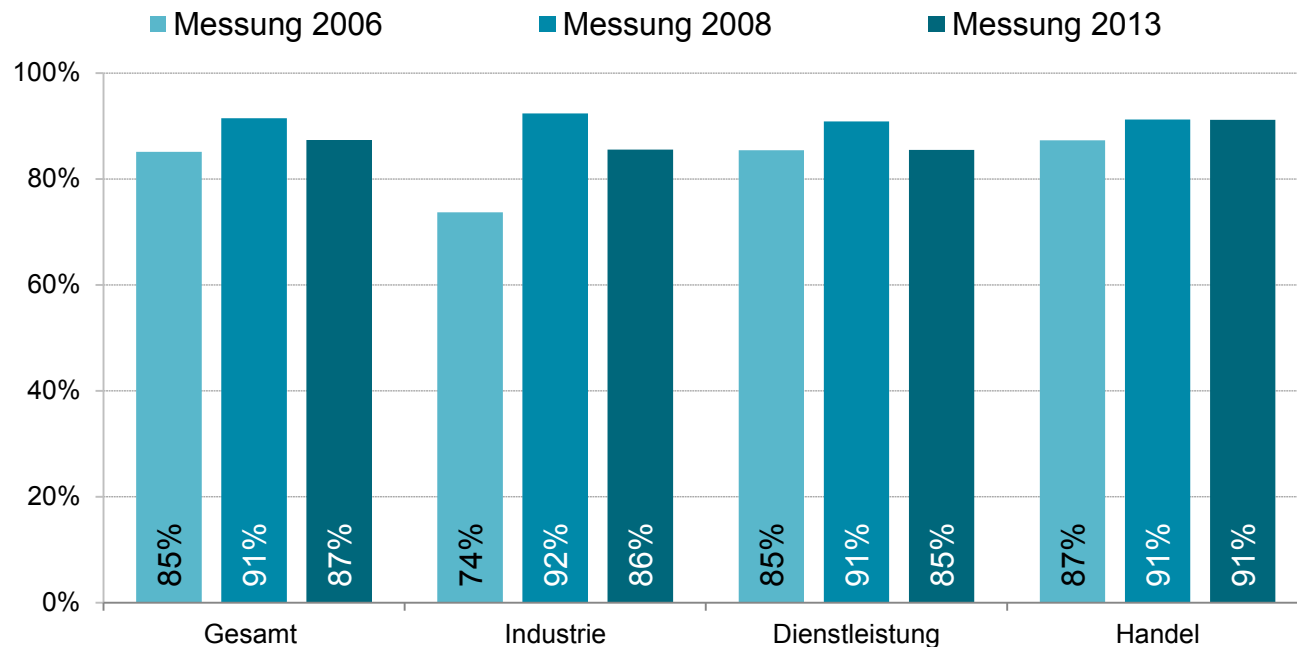
Wissen Sie, dass Fördermittel in der Regel zu mindestens 50 Prozent aus EU-Mitteln bestehen?  
nach Branche im Zeitvergleich

## BASIS

Befragte gesamt; Ja-Antworten; 2006: n=698  
2008: n=750, 2013: n=502

# Bedarf an EU-Mitteln in Sachsen-Anhalt

Unternehmen



Fast alle Unternehmen (87%) sind sich einig, dass Sachsen-Anhalt zu einem der Gebiete gehört, die finanzielle Förderung aus EU-Mitteln benötigen.

## FRAGE

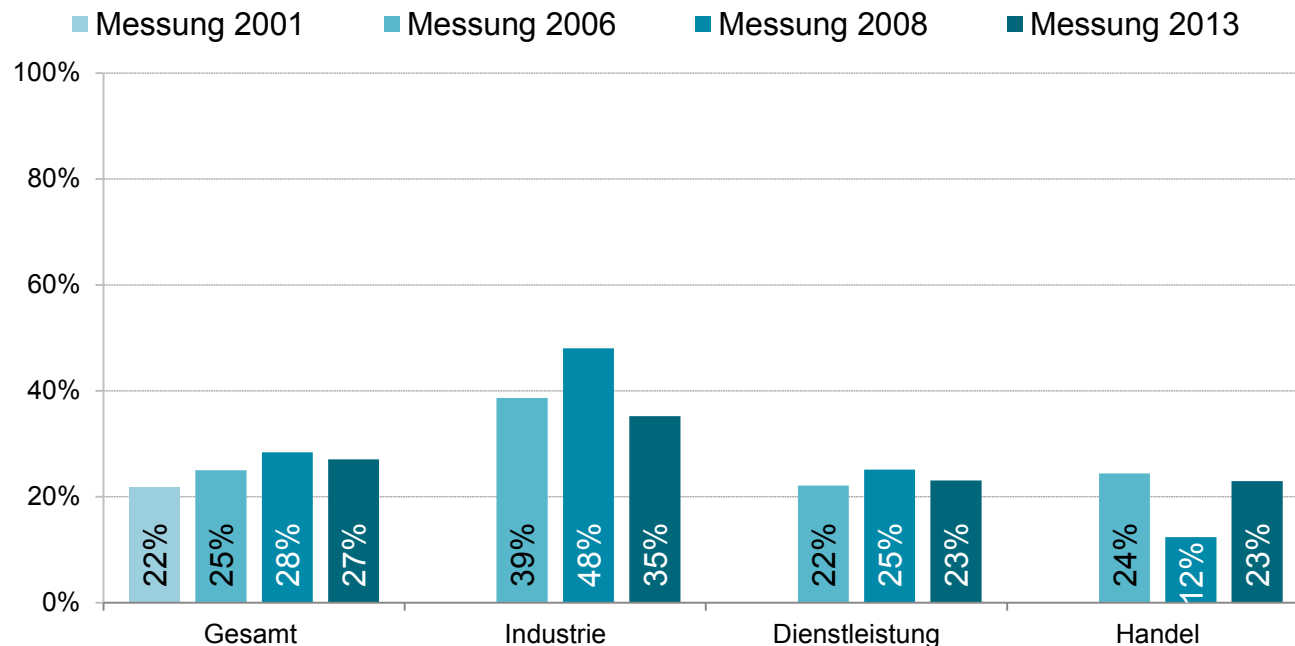
Die Europäische Union fördert mit finanziellen Mitteln benachteiligte Gebiete Europas: Glauben Sie, dass Sachsen-Anhalt eines der Gebiete ist, das finanzielle Förderung aus EU-Mitteln benötigt?  
nach Branche im Zeitvergleich

## BASIS

Befragte gesamt; Ja-Antworten; 2006: n=757  
2008: n=750, 2013: n=502

# Informationsstand zu Förderprogrammen

Unternehmen



Die Mehrheit der Unternehmen fühlt sich nach wie vor nicht ausreichend über Förderprogramme informiert. Insbesondere Industrieunternehmen und große Unternehmen mit über 250 Mitarbeitern fühlen sich schlechter informiert als 2008.

## FRAGE

Sind Sie der Meinung, dass Sie alles in allem zum Thema Förderprogramme ausreichend informiert sind?

nach Branche im Zeitvergleich

## BASIS

Befragte gesamt; Ja-Antworten; 2001: n=717; 2006: n=692; 2008: n=750, 2013: n=502



# Informationsquellen

Unternehmen



z.B.  
 Unternehmens-/Steuerberatung,  
 persönliche Gespräche,  
 Vereine, Verbände, Netzwerke,  
 IHK / Handelskammer  
 Kontakte zu anderen Unternehmen

Das Internet, gefolgt von Tageszeitungen und Informationsbroschüren, Infoblättern oder Flyern sind die am häufigsten genutzten Informationsquellen. Das Radio konnte im Vergleich zu 2008 aufholen und ist vor allem relevant, um kleinere Unternehmen zu erreichen.

### FRAGE

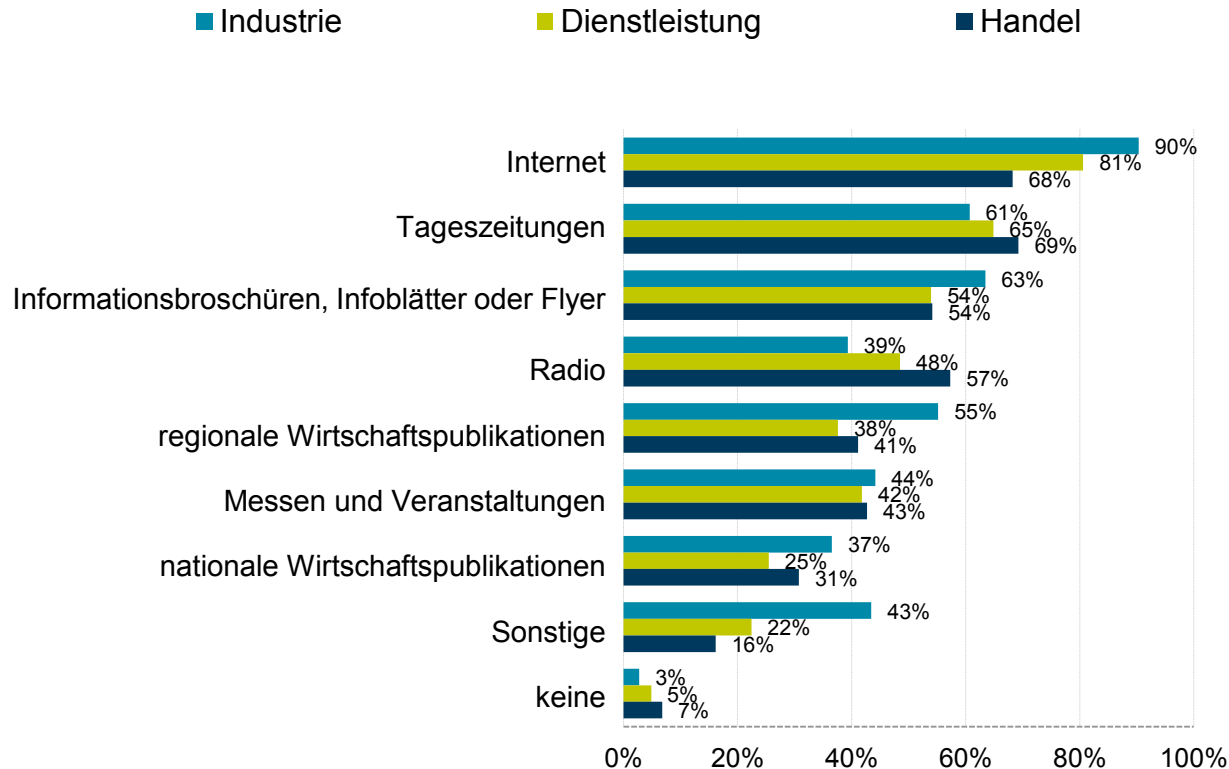
Welche Quellen neben den Beratungsgesprächen bei den Förderstellen nutzen Sie für die Informationsbeschaffung zum Thema Förderung und damit verbundenen Programme?  
 im Zeitvergleich; Mehrfachnennungen

### BASIS

Befragte gesamt; Ja-Antworten; 2001: n=717; 2006: n=692; 2008: n=750, 2013: n=502

# Informationsquellen

Unternehmen



Das Internet, Informationsbroschüren sowie regionale und nationale Wirtschaftspublikationen sind bei Industrieunternehmen eine oft genutzte Informationsquelle.

## FRAGE

Welche Quellen neben den Beratungsgesprächen bei den Förderstellen nutzen Sie für die Informationsbeschaffung zum Thema Förderung und damit verbundenen

Programme?

nach Branche; Mehrfachnennungen

## BASIS

Befragte gesamt; n=502

# Management Summary



## Bevölkerung

Die Bekanntheit des Begriffs der Europäischen Strukturfonds ist seit 2001 über alle Altersgruppen hinweg kontinuierlich gestiegen, allerdings stagniert das Gefühl, wirklich informiert zu sein.

- Reichlich die Hälfte der Bevölkerung zeigt sich an den EU-Strukturfonds interessiert (Tendenz steigend),
- aber nach wie vor fühlt sich nur jeder Fünfte gut bis sehr gut informiert.

Vielen ist nicht klar, dass sie selbst von EU-Fördermaßnahmen profitieren könn(t)en.

- Nur ein geringer Anteil glaubt, Nutzer von Förderprogrammen zu sein und
- Es gibt in der Bevölkerung kein klares Bild über die Förderziele der EU-Strukturfonds (Bekanntheit von Fördermaßnahmen für Arbeitssuchende / Maßnahmen zum Wiedereinstieg und Qualifizierungsmaßnahmen für Beschäftigte ist vergleichsweise gering).

## Unternehmen

Mehr als die Hälfte der Unternehmen haben Beratungsgespräche bei Fördermittelvergabestellen wahrgenommen (43% noch nicht – insbes. Handel / DL) und damit positive Erfahrungen gesammelt.

Industrieunternehmen ...

- sind die Strukturfonds am bekanntesten
- haben am häufigsten Kontakt zu Fördermittelvergabestellen

Die Investitionsbank Sachsen-Anhalt ist generell am bekanntesten als Fördermittelvergabestelle (Tendenz steigend).

Aber:

- Geförderte Qualifizierungsmaßnahmen sind deutlich seltener bekannt als makroökonomische Förderaufgaben.
- Das konkrete Wissen um EU-Fördermittel ist weiterhin ausbaufähig.

Vielen Dank Für Ihre  
Aufmerksamkeit

FGM GmbH  
[www.fgm.de](http://www.fgm.de)  
[info@fgm.de](mailto:info@fgm.de)

Zentrale Leipzig  
Erich-Zeigner-Allee 69 – 73  
04229 Leipzig  
Fon: +49 341 562 6000  
Fax: +49 341 562 4444

Standort Hamburg  
Danziger Str. 35a  
20099 Hamburg  
Fon: +49 40 2800 4300  
Fax: +49 40 2800 4309